



GENÈVE ENCHÈRES

Cyril Duval
Bertrand de Maignac
Olivier Fichot

16 – 19 septembre 2024

GENÈVE ENCHÈRES

Cyril Duval
Bertrand de Marignac
Olivier Fichot

16 – 19 septembre 2024



EXPOSITION PUBLIQUE ET VENTES

Exposition publique

Vendredi 13, samedi 14 et dimanche 15 septembre de 12h à 19h

Vente aux enchères à la criée

Mercredi 18 septembre à 18h30 :
Classique, XXe et contemporain
Lots 1 à 100

Jeudi 19 septembre à 18h30 :
Montres, bijoux et orfèvrerie
Lot 101 à 225

Vente aux enchères Online only

Lundi 16 septembre à 12h :
Bijoux, pierres sur papier, montres et mode
Objets d'art et mobilier
Arts de la table, objets de collection, verrerie et porcelaine
Œuvres sur papier et tableaux
Art asiatique et archéologie
Lots 3000 à 5543

Catalogue disponible sur notre site internet

Enregistrement

L'enregistrement des enchérisseurs se fait 30 minutes avant le début de la vacacion.

Restitution des lots

Vendredi 20 septembre de 12h à 17h ; samedi 21 septembre de 11h à 14h ; lundi 23 septembre de 11h à 17h.

Responsabilité

Une fois adjugés, les objets sont sous l'entière responsabilité de l'acheteur. Genève Enchères décline toute responsabilité quant aux dommages que l'objet pourrait encourir et ceci dès l'adjudication prononcée. Les achats non retirés 7 jours après le dernier jour de vente seront transportés dans un garde-meuble aux frais de l'acheteur.

Païement

Les paiements par carte de crédit (Visa et Mastercard) sont acceptés avec une majoration de 2% du total du montant de la facture. En cas de virement bancaire, les lots seront délivrés une fois les fonds reçus sur le compte de Genève Enchères.

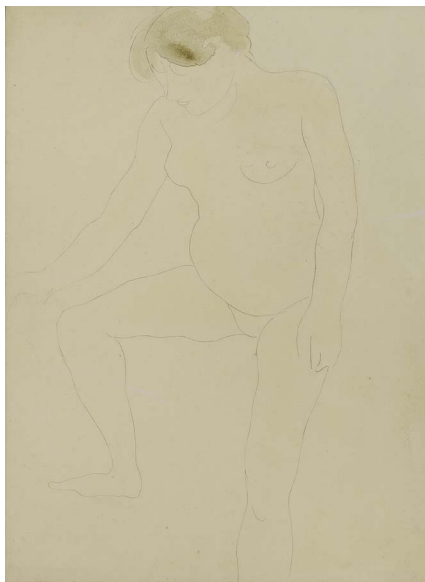




CLASSIQUE, XX^e ET CONTEMPORAIN

Vente aux enchères

Mercredi 18 septembre à 18h30



2



3



4

1. Gustave Le Gray (1820-1882)

Effet de soleil dans les nuages, océan, circa 1856, épreuve sur papier albuminé à partir d'un négatif sur verre, contre-collé sur carton, tampon humide du fac-similé de la signature à l'encre rouge, 31 x 39.5 cm. Bibliographie: Sylvie Aubenas, Gustave Le Gray 1820-1884, Paris, Bibliothèque Nationale de France/Gallimard, 2002, ill. p. 314. 5000/8000

2. Auguste Rodin (1840-1917)

Femme nue debout, mine de plomb et aquarelle sur papier, 32 x 23 cm. Un certificat de Madame Christina Buley-Urbe en date du 7 février 2017 accompagne cette œuvre qui figurera au Catalogue raisonné des dessins et peintures d'Auguste Rodin sous le numéro 170202. 2000/3000

3. Berthe Morisot (1841-1895)

Étude d'arbres, pastel et crayon sur papier, cachet des initiales en bas à droite, 22 x 16.5 cm. Provenance: collection privée suisse. Un certificat de Monsieur Alexis Rouart en date du 7 juillet 2022 accompagne cette œuvre. 1500/2000



1



6

4. Henri de Toulouse-Lautrec (1864-1901)

Étude de deux hommes en haut-de-forme, crayon sur papier, monogrammé, 17x14.5 cm. Provenance: cachet de la succession de l'artiste au dos; collection privée NYC; collection privée Palm Beach Floride; collection privée suisse. 1000/1500

5. Jan Mirosław Peské (1870-1949)

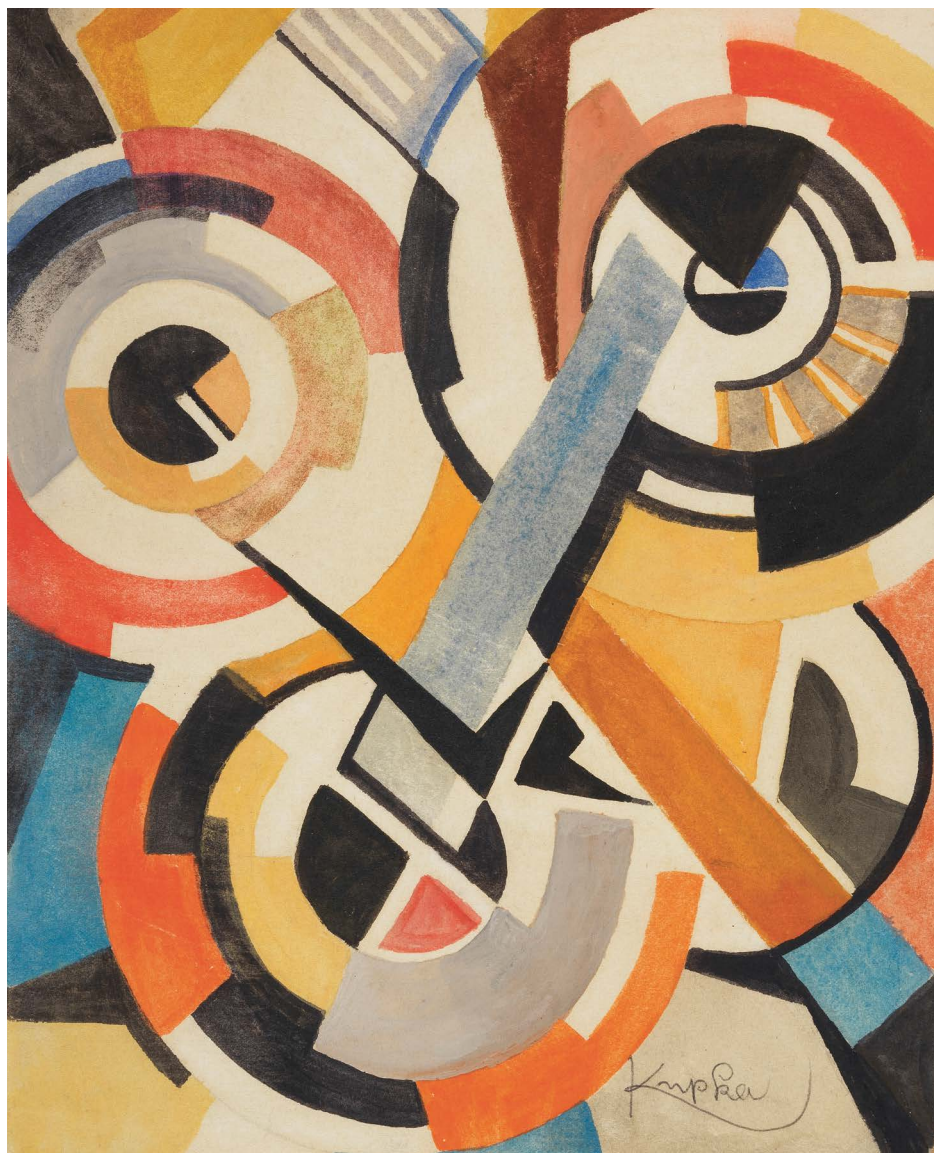
Trois personnages sur un banc, aquarelle et encre sur papier, signée et datée 1898, 32x50 cm. Provenance: galerie Jean-Claude Béliet, Paris; collection Pierre Bourut, Saint Germain-en-Laye; collection privée suisse. 1500/2000

6. Kees van Dongen (1877-1968)

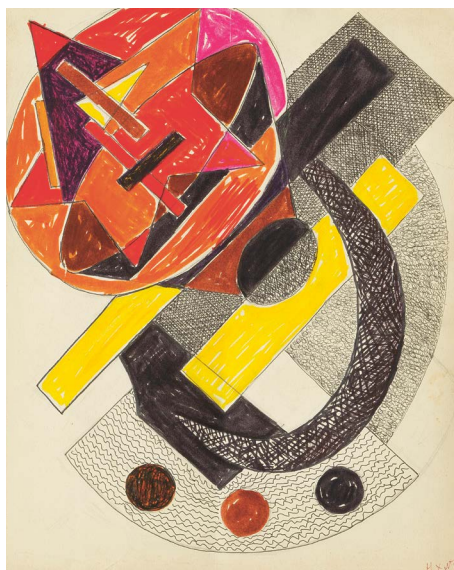
Carnet de croquis, études de personnages, gouache, mine de plomb et divers, composé de 54 pages et d'environ 30 dessins certains signés et monogrammés, cachet de la collection Dolly van Dongen, 14.5x8.5 cm. Provenance: acheté directement à Dolly van Dongen, le 15 mars 1980; collection privée suisse. 10'000/20'000



5



9



8

**7. Nadia Chodasiewicz-Léger
(1904-1982)**

Composition abstraite, feutre, encre et mine de plomb sur papier, signée H.X. N Petrova et datée 1932, 36x29 cm
1000/1500

**8. Nadia Chodasiewicz-Léger
(1904-1982)**

Composition abstraite, gouache sur papier, signée H.X. N Petrova et datée 1926, 22x27 cm
1000/1500

9. František Kupka (1871-1957)

Mouvement mécanique, aquarelle sur papier, signée et cachet rouge de la succession au dos, 31.5x24.9 cm.
Provenance : atelier de l'artiste ; Eugénie Kupka ; collection Pierre Bourut, Saint Germain-en-Laye ; collection privée suisse.
20'000/30'000

10. Juan Gris (1887-1927)

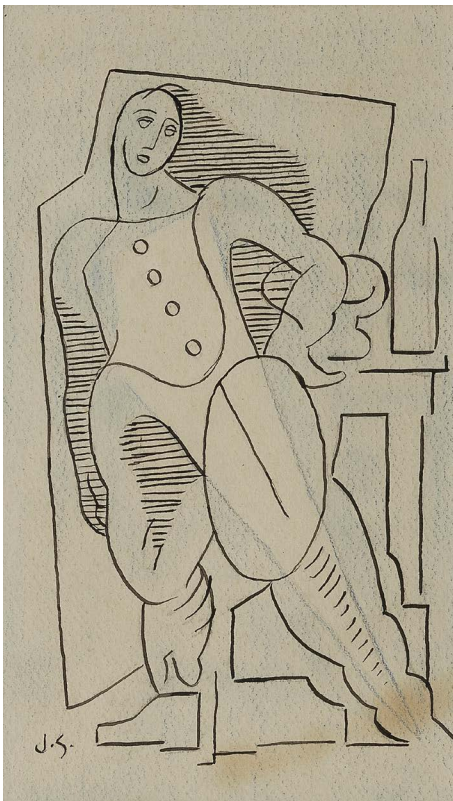
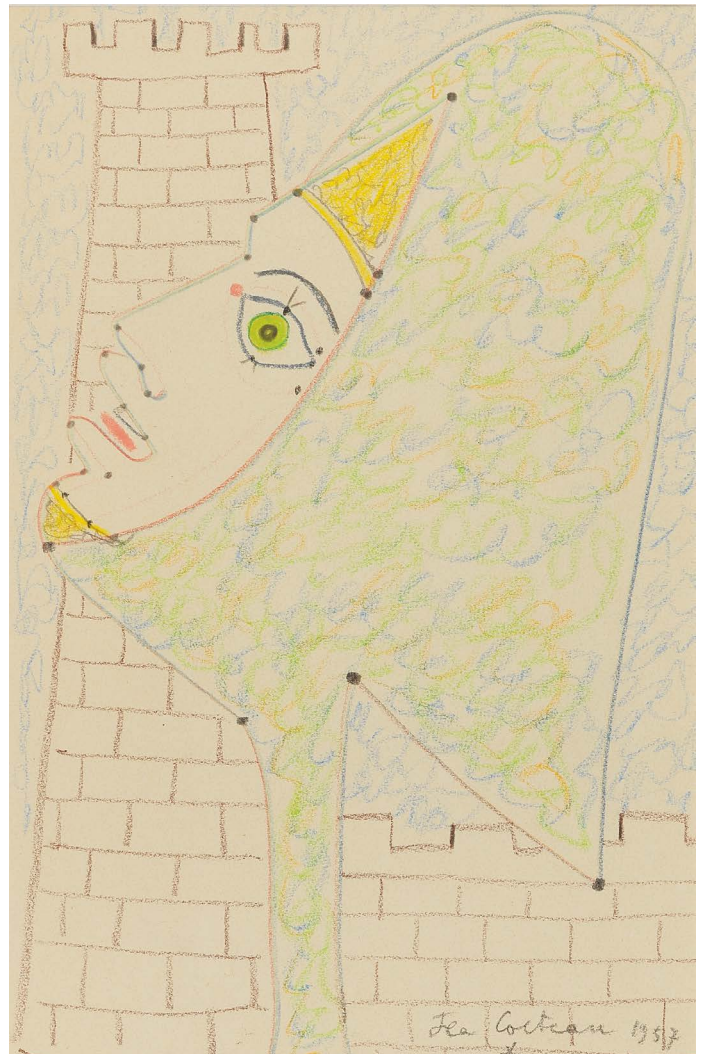
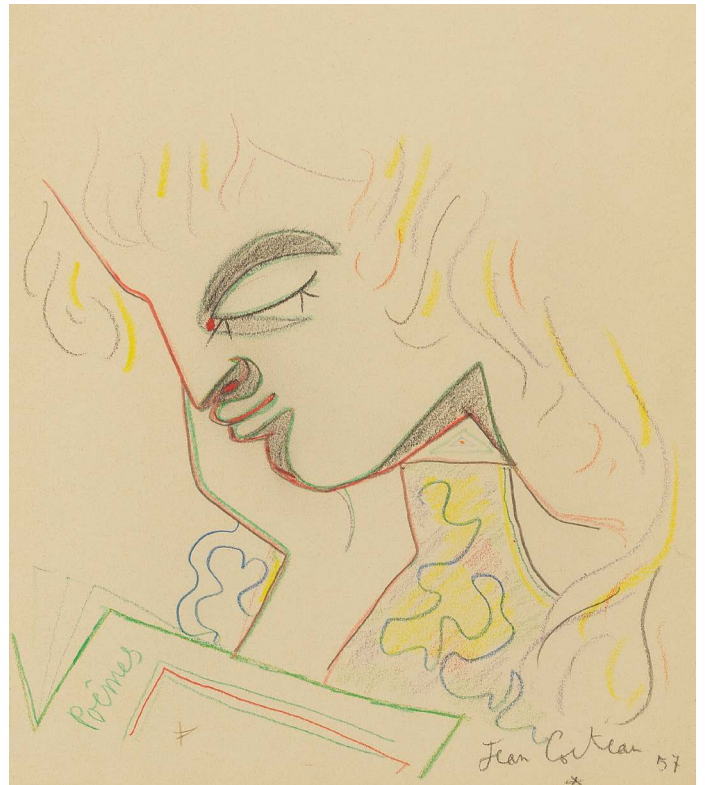
Pierrot à la guitare, feutre et crayon, monogrammé J.G., 22x13 cm.
Cette œuvre est présentée sans avoir pu obtenir l'avis de Monsieur Quentin Laurens. Comme mentionné dans les conditions générales de vente, en cas d'avis négatif, il ne sera pas possible de revenir sur la vente ni obtenir un quelconque remboursement.
4000/6000

11. Jean Cocteau (1889-1963)

Profil Médiéval à la Tour, crayons gras sur papier, signé et daté 1957, 26.5x40.5cm. Nous remercions Mme Annie Guédras de nous avoir confirmé l'authenticité de cette œuvre. Une confirmation d'authenticité (simple avis formel) en date du 16 avril 2024 sera remis à l'acquéreur.
1000/1500

12. Jean Cocteau (1889-1963)

Liseuse de Poèmes, crayons gras noir et couleurs, signé et daté 57, 31.5x36cm. Nous remercions Mme Annie Guédras de nous avoir confirmé l'authenticité de cette œuvre. Une confirmation d'authenticité (simple avis formel) en date du 16 avril 2024 sera remis à l'acquéreur.
1000/1500





14

13. Fernand Léger (1881-1955)

Nature morte aux pots, gouache sur papier, monogrammée, datée août 51 et située Chevreuse, 34.5x50cm. Provenance : André Verdet ; collection privée suisse. L'avis d'inclusion dans les archives du comité Léger en date du 12 juin 2024 accompagne cette œuvre. 20'000/30'000

14. Mark Tobey (1890-1976)

Composition brune, tempera sur monotype, signée et datée 1968, 15.5x11.5cm. Provenance : galerie Alice Pauli, avec dédicace de la galeriste au dos. 1000/1500

15. Alberto Giacometti (1901-1966)

L'atelier aux bouteilles (1957), épreuve d'essai, lithographie, signée à la mine de plomb, 39x49cm 1000/1500

16. Serge Poliakoff (1900-1969)

Composition rouge et bleue, 1969, lithographie sur papier vélin, gravée par Charles Sorlier, signée dans la planche par l'artiste et le lithographe et numérotée 89/125, 93.5x69.5cm 1000/1500

15



18

17. Marc Chagall (1887-1985)

Ruth aux pieds de Booz, lithographie, signée et numérotée 33/50, 38x29cm 2000/3000

18. Bernard Buffet (1928-1999)

Vue de Saint-Tropez (1981), lithographie, signée et numérotée 143/150, 54x64cm 1000/1500

19. Pablo Picasso (1881-1973)

Plat rond Paseo (1959), terre de faïence rouge à décor d'engobe noir. Au dos cachets Madoura Plein Feu et Empreinte Originale de Picasso, numérotée 14/50, D 41.5cm. In Ramié no 424. Provenance : Ce plat a été gagné lors d'un concours organisé en 1973 constituant à déterminer le nombre de pièces d'un puzzle. Il a été gardé dans la même famille depuis lors. Une copie de l'attestation de Me Delisle, notaire à Lausanne et relative à ce concours, sera remise à l'acquéreur. 3000/5000



17



16



13

19



20. Suiveur de Willem van de Velde II (1633-1707)

Bataille entre navires, huile sur toile, (anciennement attribué à Ludolf I Backhuysen), 34x37 cm
800/1200

21. Augustus Wynantz (1795-1848)

Vue de Saint-Bavon, Haarlem, huile sur panneau, 62x76 cm
1500/2000

22. Giacomo Farelli (1629-1706)

David et Goliath, huile sur toile, 112x100 cm
5000/7000

23. École vénitienne du XVIII^e

Scène religieuse, huile sur toile, 61x35 cm
1500/2000

24. Attribué à Gaspard Netscher (1635-1684)

Portrait d'homme, huile sur toile, 48x39 cm. Provenance: ancienne collection Baszanger, dans le catalogue de Louis Reau no 73, étiquette d'exposition Vijftig Werken Coll: Baszanger, Stedelijk Museum Het Prinsenhof Delft, 1953, no 27.
1000/1500

25. École XVIII^e

Natures mortes aux fruits, paire d'huiles sur toile, 43x56 cm
1000/1500

26. École XVIII^e

Allégorie de l'été, huile sur toile, 68x57 cm
1500/2000

27. Dans le style de Giacomo Francesco Cipper, dit Il Tedeschini (1664-1736)

Scène de charité avec la distribution de pains, huile sur toile, 63x48 cm
1500/2000

28. Jean-Pierre Saint Ours (1752-1809)

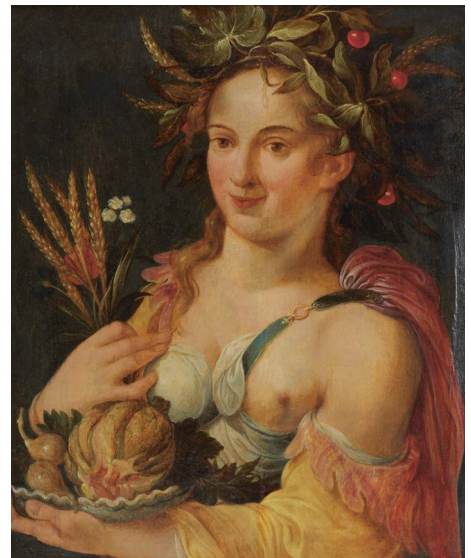
Arrestation du conjuré, huile sur toile, 54x65 cm
3000/5000



22

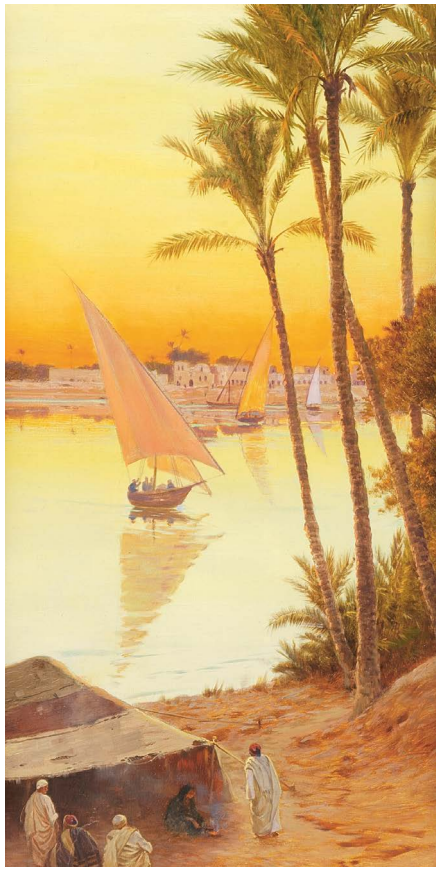


24

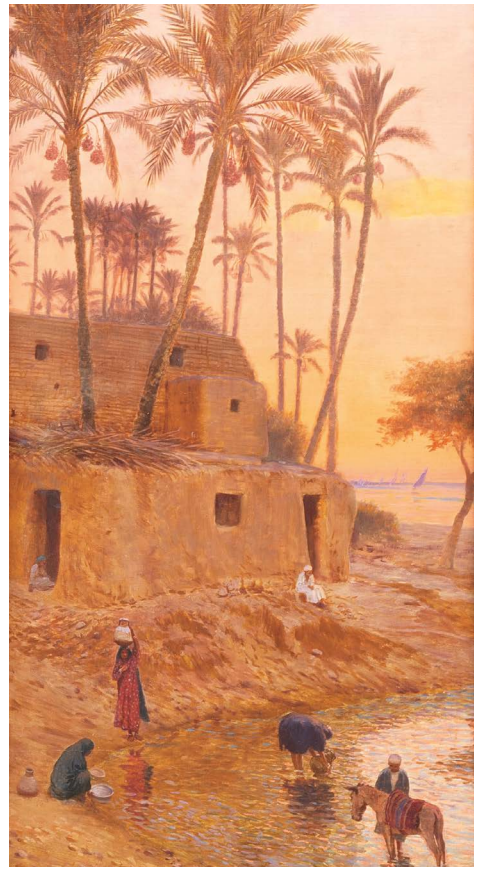
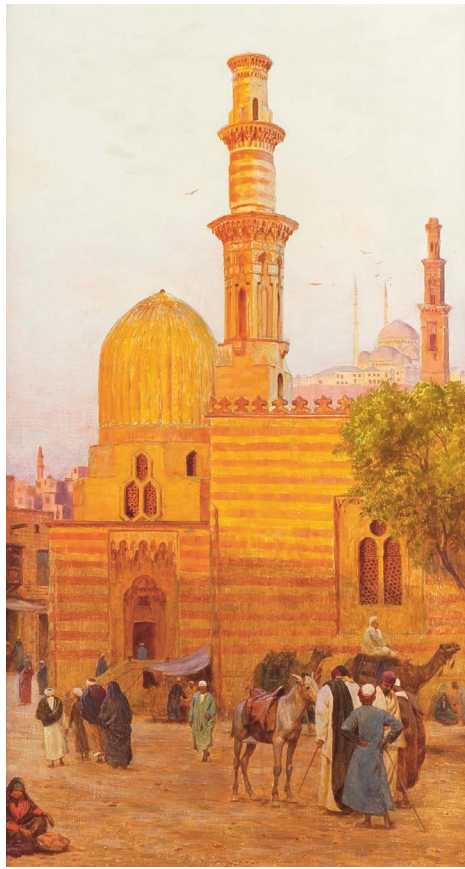


26





30



29. Narcisse Berchère (1819-1891)
Glaneuse dans le delta, huile sur toile,
signée, 13x30 cm
1000/1500

30. Otto Pilny (1866-1936)
Vues orientales : « Mosquée Mamelouk
au Caire », « Paysage au bord du Nil »,
« Soir au bord du Nil » (1923), triptyque,
huiles sur carton, chacune 74x35 cm
10'000/15'000

31. Guillaume Seignac (1870-1924)
Pierrot vainqueur, huile sur toile,
55x46 cm
2000/3000

32. Antoine Bouvard (1870-1956)
Le Grand Canal à Venise, huile sur toile,
50x65 cm
2000/3000

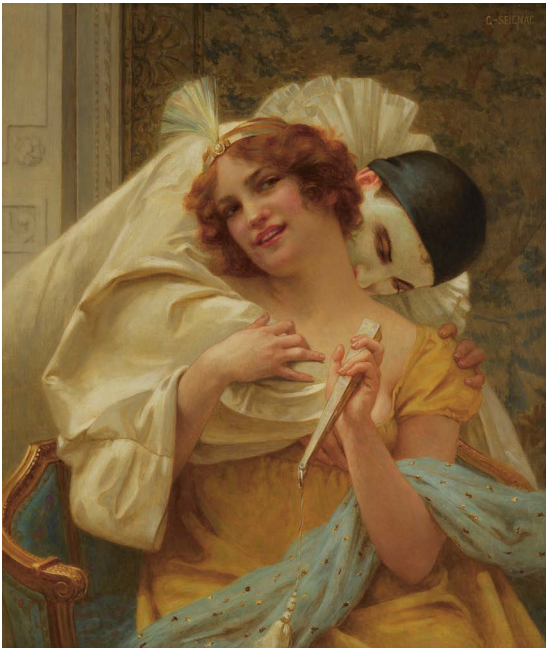
33. Alfred van Muyden (1860-1936)
Le retour des moissonneurs, huile sur
toile, signée et datée 1882, 70x113 cm
4000/6000



29



33



31



32

34. Charles L'Eplattenier (1874-1946)

Soleil et ombres, huile sur toile, signée et datée 1945, 89x115.5cm. Provenance : galerie de l'Evole, Neuchâtel, nov. 1990. 8000/12'000



34

35. Ernest Biéler (1863-1948)

Quatre études pour la décoration murale du salon de la villa Kaeser à Genève, gouaches sur carton, non signées, provenant du fond Burnat-Provins, deux panneaux de 80.5x24 cm et deux de 80.5x30.5 cm. C'est en 1897 que le peintre se voit commander un décor peint pour la villa du Dr. Kaeser place Claparède. Il réalise une composition pour le plafond et six autres pour les murs. Les œuvres que nous présentons sont les études des paysages dans lesquels Biéler mettra en scène des femmes vêtues de blanc et des chèvres paissant paisiblement donnant à cette composition une atmosphère d'Arcadie. Ces œuvres sont présentées au Salon de 1898. Elle sont accompagnées d'un certificat de Madame Ethel Mathier daté du 16 juillet 2024. 12'000/18'000

36. Marguerite Burnat-Provins (1872-1952)

Portrait d'homme attablé, huile sur toile, signée, 71 x 71 cm 1000/1500

37. Rodolphe-Théophile Bosshard (1889-1960)

Adam et Eve (1931), huile sur toile, signée, 55x46cm. Référencée sous le numéro A0521 du catalogue raisonné. Ancienne collection de Madame René Hentsch. 2000/3000

38. César Alphonse Bolle (1879-1963)

Cerf, biche, écureuil et oiseau, bas-relief, bois sculpté, signé et daté 1929, 130x130 cm 2000/3000

39. Paire de daims d'après celui trouvé à la Villa des Papyri à Herculaneum en 1756

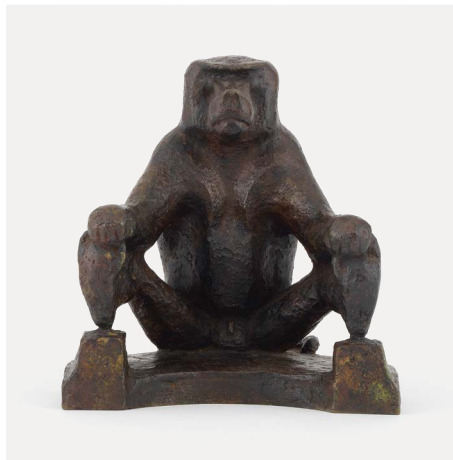
Bronze, fonte moderne, probablement Italie, 88x57x20 cm 2000/3000

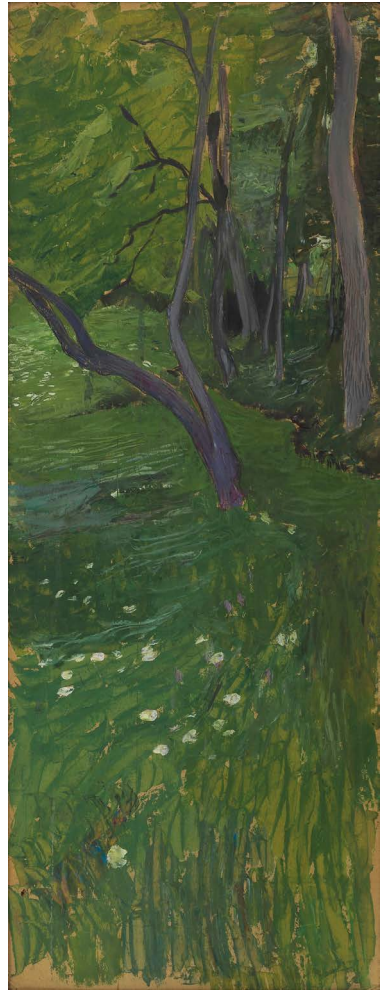
39



40. Charles Delhommeau (1883-1970)

Babouin assis, bronze, signé et numéroté 2/8, H 20 cm 1500/2000





35



37



36

41. Jean Hélon (1904-1987)

Nature morte, huile sur toile, signée,
61 x 48 cm
2000/3000

42. *Louis Soutter (1871-1942)

Fleurs dans un pot, huile sur carton,
signée, 25 x 19 cm. Un certificat
de Monsieur Michel Thevoz en date
du 11 mai 2024 accompagne cette
œuvre qui figurera dans un complément
au Catalogue raisonné des œuvres
de Louis Soutter à paraître.
10'000/15'000

43. *Christian Bérard (1902-1949)

Portrait de Madame Marie-Blanche de
Polignac, huile sur toile, signée à la
mine de plomb sur le châssis au dos,
35 x 24 cm
4000/6000

44. Camille Hilaire (1916-2004)

Nu de dos, huile sur toile, 100 x 100 cm
4000/6000

45. Yves Brayer (1907-1990)

La place des Vosges sous la neige, huile
sur toile, signée, 54 x 66 cm
2000/3000

46. Jean Gabriel Domergue (1889-1962)

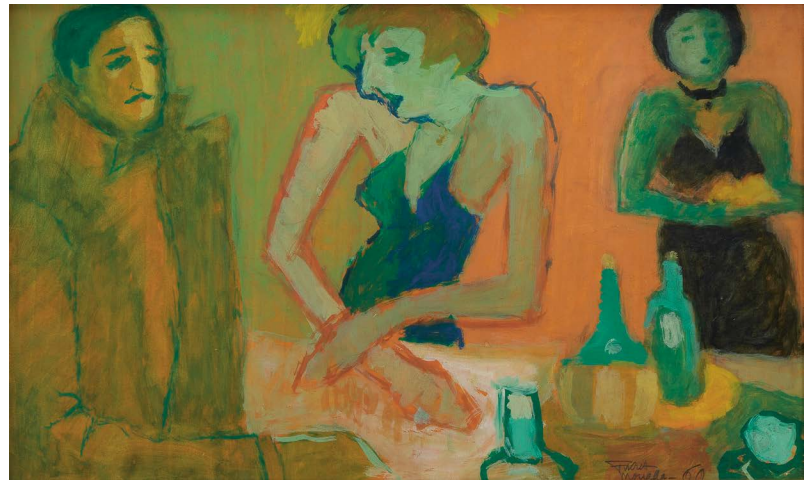
Portrait de femme élégante, huile sur
isorel, 33 x 23 cm. Provenance: Galerie
Motte.
2000/3000

47. Fikret Saygi Mualla (1903-1967)

Au restaurant, gouache sur papier
marouflé sur toile, signée et datée 60,
33 x 55 cm. Un certificat de M. Marc
Ottavi en date du 23 juillet 2024 accom-
pagne cette œuvre qui figurera au vol.
Il du Catalogue raisonné actuellement
en préparation.
6000/8000

48. Fikret Saygi Mualla (1903-1967)

La promenade, gouache sur papier
marouflé sur toile, signée et datée 57,
40 x 60 cm. Un certificat de M. Marc
Ottavi en date du 23 juillet 2024 accom-
pagne cette œuvre qui figurera au vol.
Il du Catalogue raisonné actuellement
en préparation.
6000/8000



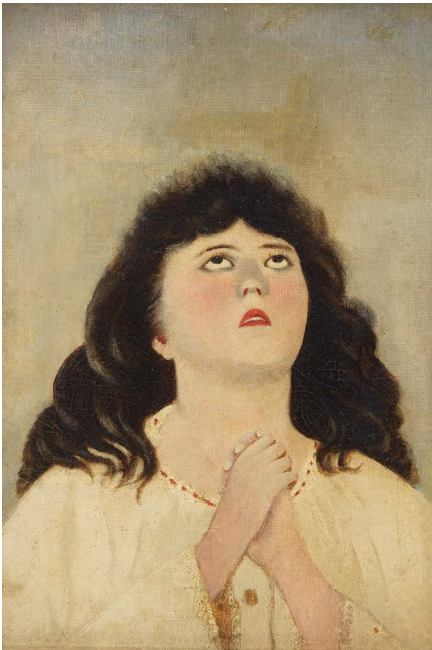
48

45





41



43



46



42

44



49. François Boisrond (1959)

Sans titre, technique mixte, signée
et datée 81, 50x67 cm
1000/1500

50. Mbor Faye (1920-1984)

Portrait de Mary Bâ, huile sur toile,
signée, 59x49.5 cm
2000/2500

51. Mbor Faye (1920-1984)

Portrait d'Abdoulaye Diop, acrylique
sur toile, signée, 59.5x49.5 cm
2000/2500

52. Jafar Rouhbakhsh (1938-1996)

Tavos-Paon, technique mixte sur
panneau, 58x65 cm
2000/3000

53. Farid Belkahia (1934-2014)

Composition en diptyque, pigment
sur peau de chèvre contrecollée sur
panneaux, 30x74 cm
15'000/20'000

54. Alex Brown (1966-2019)

Castle, 2003, huile sur toile signée,
titrée et datée au dos, 229 x 152 cm
1000/1500

55. Kaloon Chhour (1968)

Abstraction en rouge AK141, jaune
et noir, huile sur toile, signée, 73x92 cm
4000/6000

56. Kaloon Chhour (1968)

Abstraction en jaune, vert bleu AK 140,
huile sur toile, signée, 73x92 cm
4000/6000

57. Kaloon Chhour (1968)

Abstraction en rouge AK132, jaune
et noir, huile sur toile, signée, 92x73 cm
4000/6000

58. Jagoda Buic (1930)

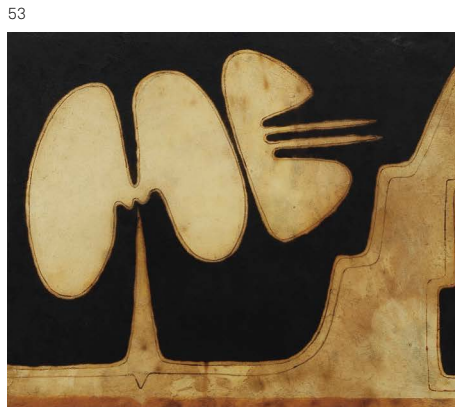
Tapisserie Flamme (1976), laine, intitu-
lée, signée et datée sur le bolduc au dos,
260x220 cm
8000/12'000



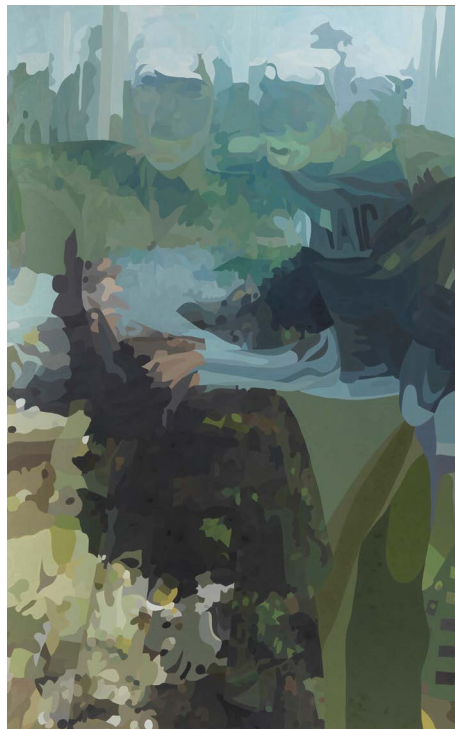
50



51



53



54



49



52



58



57



55



56



60



61

Collection Roger Pfund (1942-2024)

Musicien, plasticien et graphiste, Roger Pfund a acquis une renommée internationale en hissant le billet de banque au rang d'œuvre d'art. Auteur du passeport suisse, il a aussi été l'ambassadeur d'un savoir-faire helvétique reconnu mondialement. Nous sommes fiers de proposer une sélection d'œuvres de sa collection personnelle qui illustrent son goût, ses inspirations et ses amitiés.

59. Bernhard Luginbühl (1929-2011)

Sans titre, sérigraphie et feutre sur papier, 170x120 cm. Collection Roger Pfund.
1000/1500

60. Hans Bellmer (1902-1975)

Nues, mine de plomb sur papier, signée, 20x26 cm. Provenance : galerie d'Eendt, Amsterdam ; galerie Schindler à Berne. Collection Roger Pfund.
5000/8000

62



61. Geneviève Asse (1923-2021)

Sans titre (1964), huile sur papier, signée,
53x56 cm. Provenance : galerie
Jean Krugier. Collection Roger Pfund.
4000/6000

62. Jean-Pierre Pincemin (1944-2005)

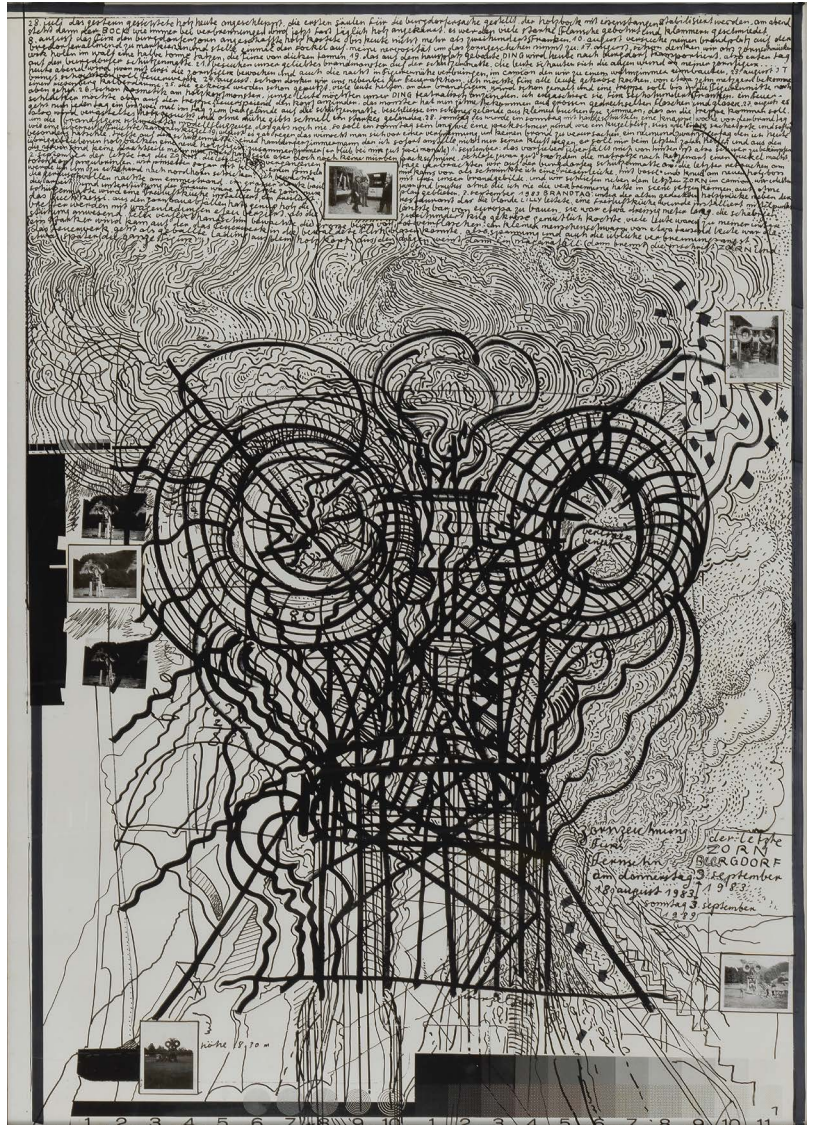
Sans titre, composition rouge, huile
sur toile, 180x151 cm. Collection Roger
Pfund.
15'000/20'000

63. Kosta Alex (1925-2005)

Sans titre, bronze à patine foncée, signé,
daté 1954 et numéroté 5/6, cachet
du fondeur Pastori, L 60 cm, H 36 cm.
Collection Roger Pfund.
1500/2000

64. Enzo Mari (1932-2020)

Quattro Spirali, sculpture cinétique
en aluminium, édition Danese de
50 exemplaires, numérotée 43/50,
40x40x30 cm. Collection Roger Pfund.
1000/1500



59

63



64





65

65. Vase balustre, Chine, marque Yongzhen

Porcelaine émaillée blanc et rouge clair à motifs en léger relief de dragons poursuivant la perle sacrée, H 35.5 cm 10'000/15'000

66. Nattes à fourmis ou tablier scarificateur, Wayana, Guyane française

Fibres végétales, plumes, coton, résine, 43x78 cm. Provenance selon le vendeur: collection Dominique Darbois, années 60, Brésil, achat Bruxelles, juin 2008. 300/500

67. Émile Gallois (1882-1965)

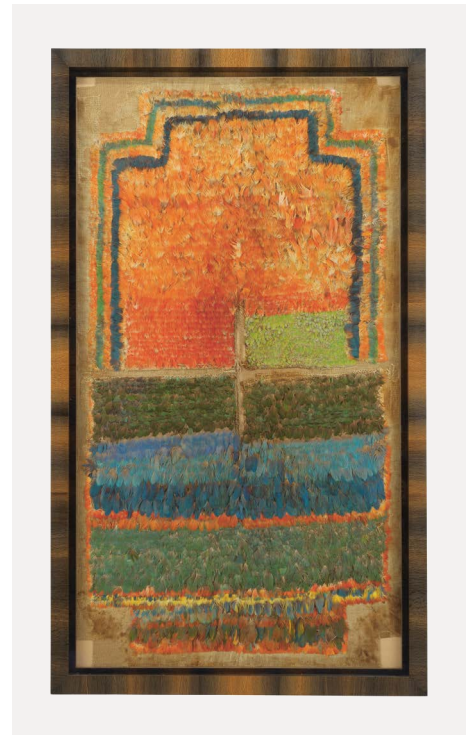
Poisson en vannerie et plumes pour la cérémonie du supplice des fourmis, Indien Oyana, aquarelle et gouache sur papier, 45x35 cm 400/600



71



72

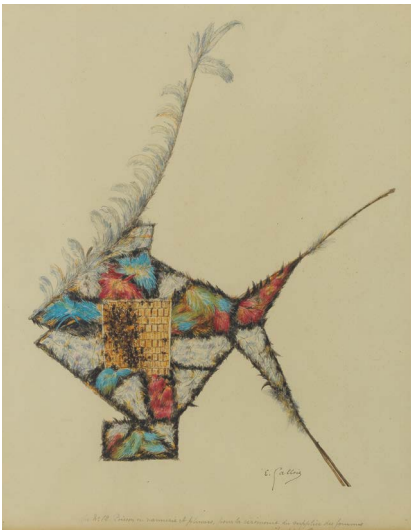


68. Diadème Kayapo, probablement Mato Grosso, Brésil

Plumes d'amazona aestiva, partie centrale composée de deux plumes rouges d'ara ararauna, fixées sur un support en coton tressé, H 43 cm. Provenance: vente Giquello, 8 dec. 2007, lot 59, ancienne collection Marcel Isy-Schwartz. 2000/3000

69. Diadème Kayapo, probablement Mato Grosso, Brésil

Plumes d'ara ararauna et deux grandes plumes centrales rouges d'ara macao, fixées sur un support en coton tressé, H 45 cm. Provenance: vente Giquello, 8 dec. 2007, lot 62, ancienne collection Marcel Isy-Schwartz. 2000/3000



67

70. Masque Tapirape, Amazonie

En forme de demi-lune, constitué d'une âme de bois couverte de plumes jaunes d'ara ararauna et rouges d'ara macao formant un motif en croix et les yeux carrés en nacre, plumes rouges et bleues d'ara macao et d'ara ararauna sur le pourtour, H 88cm. Provenance : vente Giquello, 8 dec. 2007, lot 160, ancienne collection Marcel Isy-Schwart. 6000/8000

71. Tunique, probablement Nazca, Pérou, circa 700-1000 ap. JC

Coton et plumes, 190x90cm. Provenance selon le vendeur: Merrin Gallery, NYC, février 1996. 3000/5000

72. Tunique Nazca-Huari, Pérou, ca. 700-1000 av. JC

Coton et plumes, 140x80cm. Provenance selon le vendeur: Merrin Gallery, NYC, février 1996. 4000/6000



66



70



68



69

FRANCO

OCTORIO

TRVNCVIO

CONIVGI

DOCLARI

LIBRARIO

ORVM CVR

EX TESTA



76

73. Stèle funéraire avec inscription, Palmyre, Syrie, III-IVe av. JC

Bas-relief figurant Zeus Ampelités et des bovins, inscription en grec dans le registre inférieur marbre, H 38 cm. Provenance : M. Maurizio Versano (1916-1980), collection constituée dans les années 1930 puis par filiation ; acquise par l'actuel propriétaire en 1998. Publication : bulletin de Correspondance hellénique, vol. 107, 1983, p. 535, fig. 8, vu sur le marché de l'art de Beyrouth avant 1973 (https://www.persee.fr/doc/bch_0007-4217_1983_num_107_1_1898) 2000/3000

74. Buste présumé d'Hadrien, d'après l'antique (visage probablement resculpté postérieurement à partir d'une tête romaine du IIe s. ap. JC

Marbre sculpté, H 40 cm. Provenance : Dit avoir été acquis auprès de M. Jean Roudillon, Paris, en octobre 2000. Cette pièce est accompagnée de son « Certificat pour un bien culturel » délivré le 12.12.2007. 3000/5000

75. Autel circulaire à décor de bucrânes et de festons de fruits en relief, art romain, Ier-IIe s. ap. JC

Provenance : Dit avoir été trouvé dans la région d'Apt, Vaucluse ; acquis à La Reine Margot, Paris, mai 1997. 8000/15'000

76. Plaque funéraire de Caius Afranius Graphicus, professeur de calligraphie, art romain, Auch, entre 41 et 70 ap. JC

Marbre blanc, 60x179 cm. L'inscription peut être lue ainsi : « A Caius Africanus Graphicus, affranchi de Caius (Africanus) Clarus ; professeur de calligraphie, joueur de latroncules, curateur des citoyens romains et pour Tertulla son épouse, en vertu de son propre testament ». Provenance : M. Monédé, fouille à Auch, France, domaine du Halai, juillet 1882 ; famille Boubée ; vente aux enchères Bordeaux, 18 décembre 2003, lot no 65 ; collection privée suisse depuis lors. Publication : LAVERGNE (Adrien), « Une nouvelle inscription des Auscii », in Revue de Gascogne, XXIII, 1882, pp. 435-438 (<https://gallica.bnf.fr/ark:/12148/bpt6k5725858r/f442.image.r=graphicus>). Cette pièce est accompagnée de son « Certificat pour un bien culturel » délivré le 12 décembre 2007 ainsi que d'un dossier complet avec références des nombreuses publications dans des revues scientifiques. 10'000/20'000

77. Bacchus acéphale, art romain, IIe s ap. JC

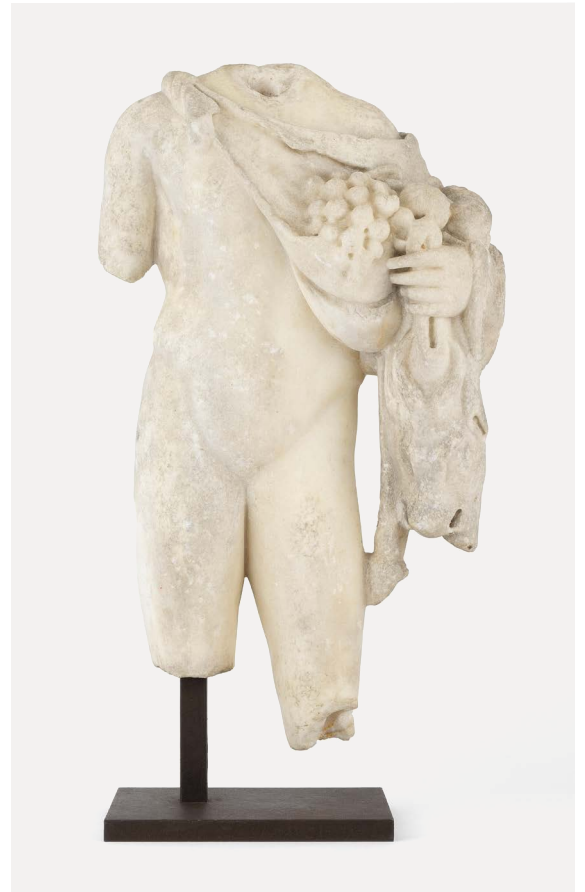
Marbre sculpté, H 68 cm. Provenance : vente Me Delorme, Drouot, 23 février 1983, lot 78. Cette pièce est accompagnée de son « Certificat pour un bien culturel » délivré le 21 décembre 2007. 10'000/20'000

78. Casque de type Corinthien, Grèce, probablement IV-Ve s ap. JC

Bronze, 25x20 cm 5000/8000



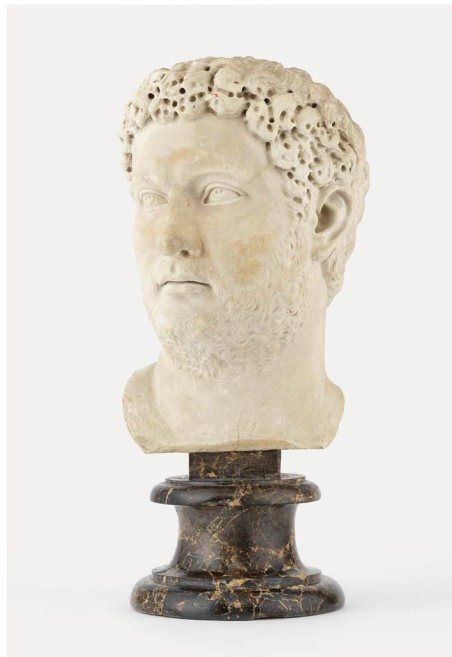
75



77



73



74



78

**79. Bureau Mazarin, fin XVIIIe/début
XVIII s, piètement postérieur**

Sept tiroirs, bois de placage à décor, en marqueterie, d'un panier fleuri, rinceaux et filets, 79x88x55 cm
2000/3000

**80. Commode à façade cintrée
d'époque Louis XIV par Thomas Hache**

Plateau et les trois tiroirs à décor de marqueterie dites « à l'italienne » (composées de rinceaux feuillagés, filets et fleurs sur fond de noyer brûlé) dans des réserves, grand losange central plaqué d'olivier de fil en quatre feuilles sur un contrefonds de loupes de sycomore mouchetées et nuageuses teintées en blond; poignées tombantes, entrées de serrure et masques de Cérès en bronze doré, 83 x 129 x 63 cm. Thomas Hache (1664-1747), ébéniste du duc d'Orléans à Grenoble, vers 1715-1720. Bibliographie: décrit et photographié dans le livre Le génie des Hache, Pierre et Françoise Rouge, éditions Faton, 2008, p. 223. Un certificat de Madame Françoise Rouge en date du 18 juillet 2024 sera remis à l'acquéreur.
15'000/20'000

81. Fauteuil d'époque Régence

Bois au naturel, entretoise en X, garniture aux petits points
400/600

82. Table à gibier d'époque Régence

Chêne sculpté, marbre veiné,
85x155x70 cm
3000/5000

**83. Suite de quatre chaises cannées
d'époque Transition par Nogaret,
trois estampillées**

Bois au naturel, placet en tissu à décor floral
800/1200

**84. Paire de fauteuils à la reine
d'époque Louis XV**

Noyer sculpté, assise et dossier à motifs floraux sur fond beige
800/1200



83



84



79



82



80



80



81



85. Paire d'encoignures de style Louis XV constituée d'éléments anciens

Cinq tiroirs, bois laqué noir, marbre brèche rouge, 80x33x33 cm
1000/1500

86. Bureau de pente d'époque Louis XV

Pieds galbés, trois tiroirs et un abattant, placage de bois de violette et bronze doré, 100x100x53 cm
1000/1500

87. Commode scriban, attribuée à Johannes Abersold (1737-1812)

Un abattant, deux tiroirs sans traverse, 107x100x63 cm. Provenance : collection Alice Magd (née Liebi), Thounne ; vente Koller Zurich, le 1er novembre 1995, lot 1092 ; vente Koller Zürich, 26 mars 2009, lot 1041.
5000/8000





85



88

88. Commode en laque d'époque Transition

Deux tiroirs sans traverse, laque européenne à décor en or sur fond noir, bronze doré, marbre gris Sainte-Anne, 86x96x53 cm
3000/5000

89. Salon d'époque Transition comprenant un canapé et quatre fauteuils

Dossier à la Reine, bois sculpté et doré, tapisserie d'Aubusson à décor des fables de la Fontaine, d'oiseaux et de trophées, L 207 cm
1000/1500

90. Salon d'époque Louis XVI comprenant un canapé, trois fauteuils et une bergère

Dossier à la Reine, bois sculpté et doré, tapisserie d'Aubusson à décor d'oiseaux et rinceaux, L 127 cm
1000/1500

91. Petite table d'appoint d'époque Transition

Trois tiroirs, placage de bois de rose et bronze doré, 72x43x33 cm
800/1200

92. Armoire à doucine de style Transition, fin XIXe s, estampillée Krieger

Deux vantaux à décor de laque dans le goût de Coromandel, bois de placage, bronze doré et marbre beige veiné, 154x143x48 cm
4000/6000



92

**93. Cabinet toutes faces d'époque
Transition et transformations
postérieures**

Un rideau et deux tiroirs en façade, bois de placage à décor marqueté d'un trophée musical et d'objets dans le goût de Topino, bronze doré et marbre blanc à galerie, 103x62x48cm
6000/8000

**94. Pendule aux têtes de faunes et
serpents attribuée à Robert Osmond
(1711-1789) d'époque Louis XVI**

Bronze ciselé et doré à décor de serpents et têtes de faunes, H 55 cm
4000/6000

**95. Paire de bergères d'époque
Louis XVI**

Pieds gaine, tissu à fleurs
1000/1500

96. Commode d'époque néoclassique

Deux tiroirs sans traverse, pans coupés, bois de placage à décor marqueté de filets, bronze doré, marbre gris, 84x66x42cm
1500/2000

**97. Bibliothèque basse estampillée
N Petit et JME**

Intérieur transformé en meuble pour argenterie, placage de satiné, bronze doré et marbre brèche d'Alep, 90x100x30cm. Nicolas Petit, reçu maître en 1761.
2000/3000

**98. Banquette et douze fauteuils
de style Louis XVI**

Bois sculpté et doré, soierie à décor floral sur fond or, L 143 cm
3000/5000

**99. Large commode demi-lune
d'époque Louis XVI, estampillée
A Héricourt et JME**

Deux tiroirs sans traverse, deux vantaux latéraux, bronzes dorés et marbre brèche rose brun, 89x133x51cm. Antoine Héricourt (1730-1792), reçu maître en 1773.
4000/6000

**100. Table tric trac, fin XVIIIe/
début XIXe s**

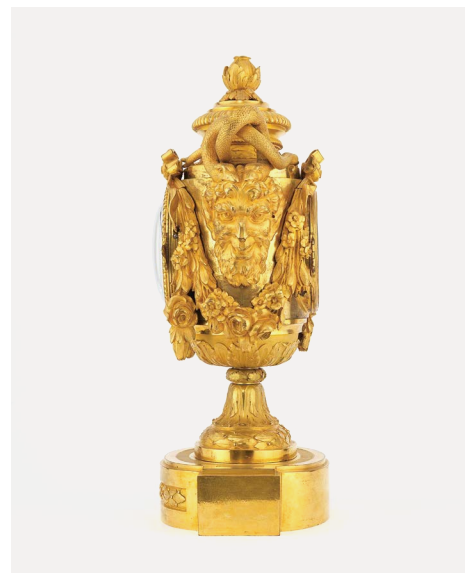
Pieds gaine, plateau amovible, acajou et cuir, 71x115x60cm
1000/1500



93



98







MONTRES, BIJOUX ET ORFÈVREURIE

Vente aux enchères

Jeudi 19 septembre à 18h30



101. Piaget, montre ronde mécanique sertie de diamants

Cadran noir, aiguilles dorées, or 750, D 30 mm, poids brut 30 g 800/1200

102. Cartier, Tank, montre rectangulaire à quartz

Cadran gris, aiguilles bleuies, chiffres romains noirs, acier, gravure « Collaborateur 2015 » au dos, 34x27 mm, dans un écrin 1000/1500

103. Cartier, Mini-Tank, montre-bracelet rectangulaire à quartz

Cadran crème, aiguilles bleuies, chiffres romains noirs, or 750, L 15 cm, env. 24x15 mm, poids brut 36 g 2000/3000

104. Cartier, Tank américaine, montre rectangulaire automatique

Cadran gris guilloché, aiguilles bleuies, chiffres romains noirs, date à guichet à 6h, or gris 750, 41x23 mm, poids brut 55 g, dans un écrin 3000/5000

105. Cartier, Panthère, montre-bracelet carrée à quartz sertie de diamants

Cadran crème, aiguilles bleuies, chiffres romains noirs, or 750, 22x22 mm, poids brut 61 g 3000/5000



103

**106. Blancpain, Villeret, montre
ronde automatique**

Cadran blanc, aiguilles et chiffres romains dorés, date à 6h, or 750, D 28 mm, poids brut 37 g
800/1200

107. Piaget, montre hublot automatique

Cadran lapis-lazuli, lunette clous de Paris, aiguilles argentées, or gris 750, 30x33 mm, poids brut 44 g
800/1200





109



110



111

108. Heuer Carrera, montre chronographe ronde mécanique

Cadran argenté, compteurs anthracite, index bâtons noirs, acier, D 38 mm
1500/2000

109. Patek Philippe, Gondolo, montre rectangulaire mécanique

Cadran gris, aiguilles et chiffres arabes noirs, secondes à 6h, réf. 5009, gravure au dos, or 750, 38x25 mm, dans un écrin
4000/6000

110. Audemars Piguet, Royal Oak, montre-bracelet octogonale à quartz

Cadran gris, aiguilles et index bâtons dorés, date à guichet à 3h, or 750, D 32 mm, poids brut 140 g, dans un écrin
6000/8000

111. Rolex, Submariner, montre-bracelet ronde automatique

Cadran et lunette bleus, aiguilles luminescentes, index blancs, date à guichet à 3h, réf. 16613, circa 1994, or et acier, D 40 mm, avec sa garantie internationale de service indiquant la date de la révision 21.08.2023
6000/8000

112. Rolex, montre de poche

Cadran gris guilloché, aiguilles et chiffres arabes dorés, secondes à 6h, or 750, D 43 mm, poids brut 43 g
800/1200

110





111

108



112



113. Collier tour de cou d'époque victorienne terminé par un fermoir à motif de serpent émaillé bleu aux yeux sertis de rubis, rehaussé de diamants et retenant un motif de cœur émaillé
Travail anglais, or 585, L 40cm, 18g, dans son écrin
2000/3000

114. Bracelet jonc ouvrant serti d'une ligne de diamants taille ancienne en chute (env. 5ct) rehaussés de roses de diamant

Travail XIXe s, or 750 et argent, D int. 6 cm, 20 g
1500/2000

115. Broche-barrette centrée d'un diamant taille ancienne (env. 1.1 ct) épaulé de part et d'autre d'une ligne de huit diamants en chute (total env. 5 ct) rehaussés de rubis calibrés
Or 585 et platine, L 8.5 cm, 8 g
3000/5000

116. Dormeuses serties chacune d'un diamant taille ancienne (env. 2.9 et 2.7 ct) rehaussés d'un diamant (total env. 0.8 ct)

Or et or gris 750, H 1.5 cm, 4 g
8000/12'000

117. Sautoir d'époque Art déco composé de perles d'améthystes retenant un pendentif serti d'une importante améthyste taille ovale (env. 160 ct) entourée et rehaussée de diamants taille ancienne et 8/8

Or et platine, chaîne en argent, L 65 cm, poids brut 60g
2000/3000

118. Bague Art déco sertie d'un diamant taille ancienne (env. 3.2 ct) entouré d'onyx

Platine, doigt 53-13, 5 g
5000/8000

119. Bague sertie d'un saphir taille coussin birman (Myanmar) non chauffé (6.31 ct) entouré de diamants taille ancienne

Vers 1930, or gris 750, doigt 54-14, 5 g, accompagnée d'un certificat GGTL daté d'août 2024
5000/8000

120. Bague hexagonale sertie d'un diamant sur chaton illusion (env. 0.8 ct) entouré de diamants taille ancienne

Vers 1930, or gris 585, doigt 53-13, 3 g
800/1200

114



115

118



119



120

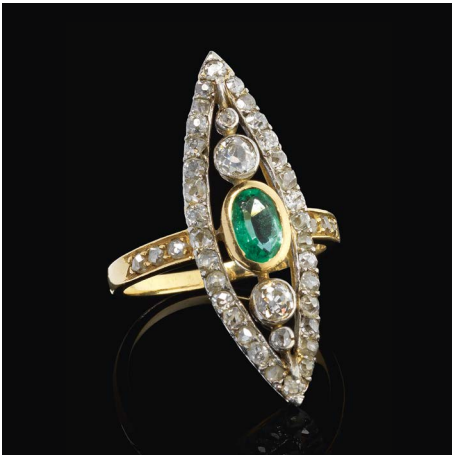


116

113



117



122



121

121. Clips d'oreilles à motifs de demi-marguerites aux cœurs sertis d'un diamant (total env. 1 ct) et aux pétales pavés de diamants taille 8/8

Platine, systèmes de clips en or 750,
H 2.5cm, 12 g
800/1200

122. Bague marquise ajourée centrée d'une émeraude taille ovale (env. 0.4 ct) entourée et rehaussée de diamants taille ancienne

Or 750 et platine, doigt 53-13, 4 g
800/1200

123. Clips d'oreilles ajourés pavés de diamants (env. 3 ct) et entourés de saphirs taille poire

Or gris 750, H 3.5 cm, 23 g
1200/1800

124. Bague rectangulaire centrée d'un diamant (env. 0.75 ct) épaulé de pavages de diamants et rehaussé de deux lignes de diamants taille carrée et baguette

Platine 950, mise à taille en or,
doigt 51-11, 11 g
800/1200

125. Bague tank formant un motif de nœud serti de deux diamants taille ancienne (total env. 1.5 ct) rehaussés de diamants

Or et or gris 750, doigt 54-14, 18 g
800/1200

126. Bague tank pavée de diamants taille baguette et brillant

Platine 900, doigt 54-14, 21 g
700/900

127. Bague octogonale sertie d'un diamant solitaire de 2.10 ct, G, VVS2

Or gris 750, doigt 63-23, 10 g, accompagnée d'un certificat GGTL daté de juin 2024
8000/12'000

128. Adler, collier de perles des Mers du sud et de Tahiti en chute (D env. entre 10 et 15 mm)

Fermeur en or gris 750, L 52 cm
3000/5000

129. *Bague sertie d'une rubellite taille ovale (env. 4.2 ct) entourée de diamants

Or 750, doigt 53-13, 6 g, accompagnée d'un certificat GCI daté d'avril 2024
1200/1800

130. Bague sertie d'une rubellite taille ovale (env. 9 ct) épaulée de diamants

Or 750, doigt 51-11, 36 g
1500/2000

131. *Bague sertie d'un saphir taille coussin non chauffé (env. 2.5 ct) entouré et épaulé de diamants

Or 750, doigt 54-14, 6 g, accompagnée d'un certificat GCI daté d'octobre 2014
1800/2200

132. Bague sertie d'une aigle-marine taille émeraude (env. 12 ct)

Or rose 750, doigt 59-29, 8 g
1000/1500



128

123





127



124



125



126



127



129



130



131



132

133. Bague sertie d'une tanzanite taille ovale (env. 1.9ct) épaulée de pavages de diamants

Or 750, doigt 51-11, 8 g
800/1200

134. *Bague sertie d'une émeraude taille émeraude (env. 3 ct) entourée et épaulée de diamants (env. 0.5 ct)

Or 750, doigt 54-14, 5 g
1200/1800

135. *Bague sertie d'un péridot birman taille coussin (9.49ct) entouré de diamants et épaulé de diamants taille baguette (total env. 2.1 ct)

Or gris 750, doigt 54-14, 9 g, accompagnée d'un certificat GCI daté de mars 2024
2500/3500

136. *Pendants d'oreilles sertis chacun d'un péridot taille coussin (total env. 9 ct) retenant trois lignes de diamants taille baguette et brillant (env. 0.9 ct)

Or gris 750, H 2.5 cm, 10 g
1500/2000

137. *Bague sertie d'une tourmaline verte taille coussin rectangulaire (8.45 ct) entourée et épaulée de diamants taille brillant et baguette (1.28 ct)

Platine 850, doigt 50-10, 12 g, accompagnée d'un certificat GCI daté d'octobre 2023
1800/2200

138. Bague sertie d'une émeraude de Colombie taille émeraude, minor oil, 1.49 ct, entourée de diamants et épaulée de diamants taille trapèze et brillant

Or gris 750, doigt 52-12, 4 g, accompagnée d'un certificat GRS daté de juin 2020
7000/9000

139. *Pendants d'oreilles retenant un motif sertie d'émeraudes taille poire (env. 4.5 ct) rehaussées de diamants (env. 1 ct)

Or gris 750, H 2.5 cm, 9 g
1200/1800

140. *Bague sertie d'une émeraude taille ovale (env. 3.5 ct) épaulée de deux lignes d'émeraudes et entourée d'un pavage de diamants (env. 0.6 ct)

Or gris 750, doigt 53-13, 5 g
1200/1800

141. Bague sertie d'une émeraude octogonale (env. 3.5 ct) épaulée de deux diamants taille tréfoil

Travail français, platine 950, doigt 55-15, 5 g
1500/2000



138

133



143



144

145

134



137



138



139



140



141

142. *Pendentif serti d'une émeraude taille ovale (env. 1 ct) entourée de diamants taille baguette, retenu par une chaîne à maille gourmette

Platine 900, H 2 cm, chaîne en platine 850, L 36 ou 40 cm, 3 g
700/900

143. Bague sertie d'une tanzanite taille ovale (env. 2.9 ct) entourée et épaulée de diamants

Or gris 750, doigt 55-15, 3 g
1000/1500

144. *Bague de style Art déco centrée d'un saphir birman non chauffé taille ovale (env. 1.1 ct) rehaussé d'onyx et dans un pavage de diamants

Or gris 750, doigt 53-13, 3 g, accompagnée d'un certificat GCI daté d'octobre 2022
700/900

145. *Bague fleur ajourée sertie d'un saphir birman non chauffé taille ovale (env. 3.6 ct) dans un double entourage de diamants

Or gris 750, doigt 55-15, 5 g, accompagnée d'un certificat GCI daté de décembre 2023
2500/3500



142

135



136

146. *Bracelet serti d'une ligne de saphirs en dégradé de couleurs (total env. 10 ct)

Or gris 585, L 18 cm, 13 g
1200/1500

147. Bague sertie d'un saphir taille ovale (env. 3.1 ct) dans un double entourage de diamants (env. 1.8 ct)

Or gris 750, doigt 60-20, 10 g
1800/2200

148. Bague sertie d'un saphir taille coussin (env. 3 ct) entouré de diamants

Or gris 750, doigt 53-13, 4 g
1000/1500

149. Bague sertie d'un saphir bleu-violet taille coussin (env. 8.2 ct) dans un double entourage de diamants (env. 2 ct)

Or gris 750, doigt 51-11, 12 g, accompagné d'un certificat AIG daté d'avril 2007 et indiquant le saphir comme non chauffé
4000/6000

150. Bague sertie d'un saphir light yellow taille coussin (env. 9.5 ct) épaulé de deux diamants taille trôida

Or gris 585, doigt 54-14, 6 g
1200/1800

151. Bague sertie d'un saphir « Pinkish-reddish-orange » non chauffé, taille coussin ovale (2.63 ct) épaulé de deux diamants taille baguette

Platine 900, doigt 51-11, 5 g, accompagnée d'un certificat Dunaigre daté d'octobre 2022
3000/5000

152. *Bague sertie d'un rubis taille coussin ovale (env. 2.5 ct) entouré et épaulé de diamants

Or gris 585, doigt 56-16, 4 g
500/700

153. Bague sertie d'un rubis taille ovale (env. 3 ct) épaulé de diamants taille trôida

Or gris 585, doigt 53-13, 4 g
800/1200

154. Clips d'oreilles design pavés de diamants (total env. 5 ct) et sertis chacun d'un diamant taille trôida (total env. 1.6 ct)

Or et or gris 750, H 4.5 cm, 22 g
2000/3000



157



156



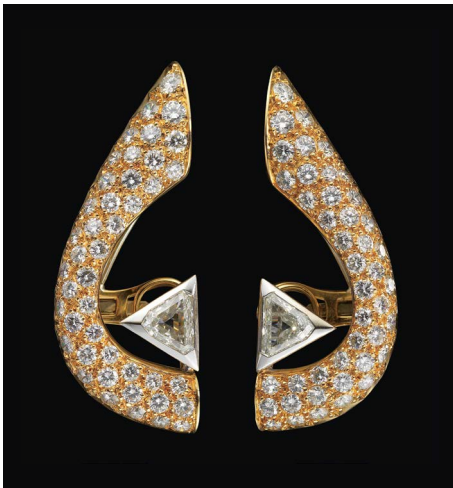
150



155



155



154



146

155. Bague stylisée centrée d'un diamant (env. 2 ct) épaulé de deux diamants taille ancienne (env. 1.2 et 1.2 ct) et rehaussé de deux lignes de diamants

Or gris 750, doigt 52-12, 31 g
6000/8000

156. Bague design sertie d'un diamant taille ancienne (env. 1.2 ct)

Or 750, doigt 53-13, 21 g
1200/1800

157. Sautoir à double chaîne forçat ponctuée de motifs de disques sertis de diamants et retenant un important médaillon circulaire ajouré et stylisé, pavé de diamant

Travail italien, or 750, L 86 cm, 43 g
1800/2200



147



148



149



151



152



153



160

158. Bague bandeau bombée semi-pavée de diamants (env. 2.5 ct)

Or gris 750, doigt 53-13, 25 g
800/1200

159. Bague bandeau bombée semi-pavée de diamants (env. 3 ct)

Or 750, doigt 53-13, 22 g
800/1200

160. Bague bandeau bombée pavée de diamants taille baguette (env. 2.9 ct)

Or 750, doigt 53-13, 7 g
1000/1500

161. Bracelet à maille grain de riz entièrement pavé de diamants (total env. 6 ct)

Travail italien, or 750, L 15.5 cm, 17 g
2000/3000

162. Pendentif serti d'un diamant solitaire (env. 2.6 ct) entouré de diamants, retenu par une chaîne à maille forçat

Or gris 585, L 45 cm, 4 g
6000/8000



172

163. Bague sertie d'un diamant taille carrée, 3.21 ct, J, VVS2, épaulé de diamants taille baguette

Or gris 750, doigt 50-10, 5 g, accompagnée d'un certificat GGTL daté de juillet 2024
8000/12'000

164. Bague sertie d'un diamant solitaire, 1.0ct, D, SI1, épaulé de diamants

Or gris 750, doigt 54-14, 4 g, accompagnée d'un certificat GIA daté de mai 2014
2000/3000

165. Bague bandeau sertie d'un diamant solitaire, 1.0ct, H, SI1, ponctuée de diamants

Or gris 750, doigt 52-12, 12 g, accompagnée d'un certificat GIA daté d'août 2015
2000/3000

166. Bague sertie d'un diamant solitaire, 1.0ct, D, SI1, entouré et épaulé de diamants

Or gris 750, doigt 53-13, accompagnée d'un certificat GIA daté d'août 2015
2200/2800

167. Bague sertie d'un diamant solitaire, 1.0ct, D, SI1

Or gris 750, doigt 52-12, 4 g, accompagnée d'un certificat GIA daté d'avril 2014
2000/3000



162

168. Bague sertie de trois diamants (env. 2.1, 1 et 1 ct)

Or gris 750, doigt 53-13, 3 g
5000/8000

169. Bague sertie d'un diamant solitaire taille ancienne (env. 1.2 ct)

Platine 950, doigt 60-20, 7 g
800/1200

170. Bague « Toi et moi » sertie de deux diamants (env. 1.95 et 1.9 ct)

Or gris 750, doigt 62-12, 6 g
18'000/22'000

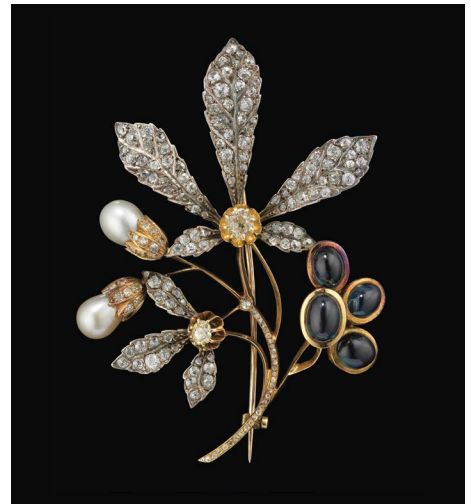
171. Bague sertie d'un diamant solitaire, 3.10ct, J, SI1, épaulé de lignes de diamants taille baguette

Platine 950, doigt 57-17, 6 g, accompagnée d'un certificat GIA daté de novembre 2018
12'000/18'000

172. Bague sertie d'un diamant taille poire, 4.83 ct, F, VS2, épaulé de diamants taille trapèze

Or 750, doigt 51-11, 3 g, accompagnée d'un certificat GGTL daté de juillet 2024 et d'un certificat GIA daté de mai 1985 indiquant 4.71 ct, F, VS1
40'000/60'000





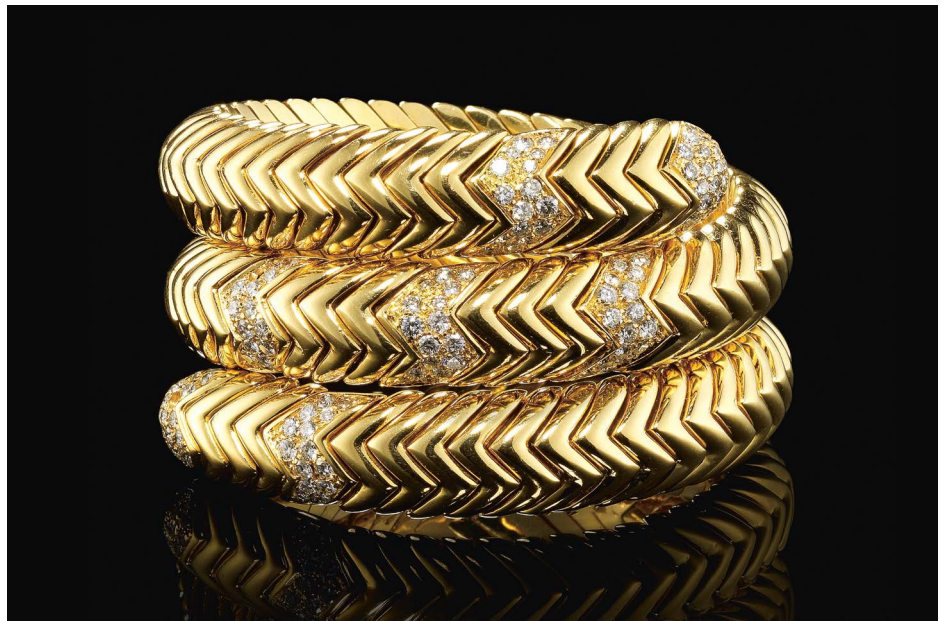
174



175



177



173



179



180



178

173. Bracelet serpent stylisé ponctué de motifs pavés de diamants

Or 750, tour de poignet ajustable, 134 g
4000/6000

174. Lombard, attr. à, broche à motif feuillagé pavé de diamants taille ancienne, de perles et de saphirs taille cabochon

Or 750 et argent, H 7 cm, 23 g
1200/1800

175. Gilbert Albert, broche stylisée sertie d'une météorite rehaussée de perles keshi et de diamants

Or 750, signée et numérotée 792, env.
6x4.5 cm, poids brut 46 g
1200/1800

176. Bulgari, collier tour de cou multi-rangs de perles, terminé par un fermoir serti d'un rubis taille cabochon entouré de nacre et pavé de diamants

Or 750, signé, L 36 cm, poids brut 44 g
2500/3500

177. Bulgari, Allegra, collier retenant un pendentif sertie de diverses pierres fines telles que la topaze bleue, la citrine, la rubellite et la tourmaline verte, rehaussées de diamants

Or 750, L 38 cm, 20 g
3000/5000

178. Bulgari, Parentesi, bague anneau ouvrant à décor géométrique sertie d'une émeraude taille cabochon

Or 750, signée, doigt 53-13, 14 g
2000/3000

179. Palmiero, bague design stylisée à double motif, l'un pavé de diamants et le second de saphirs

Travail italien, or gris 750, doigt 51-11,
29 g
1000/1500

180. *Mauboussin, bague sertie d'une tanzanite taille poire (env. 5.6 ct) entourée de diamants

Or gris 750, signée et numérotée Y2273,
doigt 52-12, 7 g
2500/3500

173





181

181. Patek Philippe, Aquanaut, bague bandeau centrée d'un motif pavé de diamants (env. 0.3 ct), accompagnée de huit anneaux interchangeables
Or gris 750, signée, doigt 52-12, 9 g
1000/1500

182. Pomellato, Bahia, pendants d'oreilles sertis chacun de deux quartz fumés taille fantaisie facettée, rehaussés de deux rubis
Or rose 750, signés, H 3cm, poids brut 13 g
1000/1500

183. Chopard, Happy diamonds, collier tour de cou à maille grain de riz retenant un pendentif cœur entouré de pavage de diamants et serti de cinq diamants mobiles
Or 750, signé, non numéroté, L 40 cm, 116 g
6000/8000

184. Chaumet, Lien, collier à maille forçat retenant un pendentif à motif de cœur serti de deux lignes de diamants
Or gris 750, signé et numéroté 712189 et 811731, L 40.5cm, 28 g
1000/1500

185. Adler, bague bombée design pavée de diamants bruns (env. 3 ct)
Or 750, signée, doigt 54-14, 15 g
800/1200



186

184



189



182



185



187



188

186. Adler, collier tour de cou retenant une ligne de trois diamants, deux d'entre eux Fancy vivid orangy yellow taille shield (1.61 ct, I1 et 0.63 ct, VS1), l'un Fancy vivid orange-yellow taille hexagonale (0.35 ct, SI1) chacun entourés et alternés de diamants

Or rose 750, signé, L entre 38 et 42 cm, 5 g, accompagné de trois certificats GIA datés de mai et juillet 2007 18'000/22'000

187. Vacheron Constantin, bracelet composé de maillons ajourés à fils torsadés, alternés de corail taille cabochon

Or 750, L 19 cm, 50 g
2000/3000

188. Vacheron Constantin, clips d'oreilles à fil torsadé centrés chacun d'un corail rose taille cabochon rehaussé de deux diamants

Or 750, H 3 cm, 17 g
800/1200

189. Piaget, Possession, bague composée d'un anneau mobile pavé de diamants et de diamants noirs

Circa 1997, or gris 750, signée et numérotée A66640, doigt 55-15, 17 g
600/800

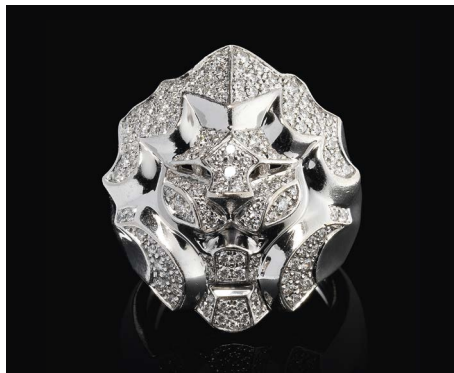


193



192

190



191

190. Chanel, Sous le signe du Lion, bague à motif de tête de lion stylisée pavée de diamants

Or gris 750, signée et numérotée V42987, doigt 50-10, 16g
2000/3000

191. Chanel, Sous le signe du Lion, boucles d'oreilles à motif de têtes de lion stylisées pavées de diamants

Or gris 750, signées et numérotées V40098, H 3.5 cm, 15g
3000/5000

192. Chanel, Sous le signe du Lion, bracelet à motif de tête de lion stylisée pavée de diamants

Or gris 750, signé et numéroté V39925, L entre 15.5 et 18.5 cm, 26g
5000/7000

193. Chanel, Sous le signe du Lion, sautoir composé de cinq têtes de lion stylisées et pavées de diamants

Or gris 750, signé et numéroté V39963, L 71 cm, 84g
15'000/20'000

194. Van Cleef and Arpels, lot de deux alliances rivières serties de diamants

Platine 950, signées VCA, l'une numérotée 1401, numéro illisible pour la seconde, platine 950, doigt 52-12, 7g
1000/1500

195. Van Cleef and Arpels, clips d'oreilles ovales centrés d'un motif pavé de diamants et entouré d'onix

Or et or gris 750, signés VCA et numérotés 3V729.16, env. 3 x 2 cm, poids brut 31 g
1500/2000

196. Van Cleef and Arpels, clips d'oreilles torsadés

Circa 1976, or 750, signées VCA et numérotées B3058 R128, D 2 cm, 12g
800/1200

197. Van Cleef and Arpels, Philippine, bague centrée d'un motif pavé de diamants épaulé d'ébène

Or 750, signé VCA, numéroté B5002 B3, doigt 52-12, poids brut 8g
1000/1500



194



195



196



197



198. Cartier, ensemble de deux barrettes serties chacune de deux lignes de diamants (total env. 2 ct par barrette)

Or 750, signées et numérotées 151539 et 158543, L 6 cm, 20 g
1000/1500

199. Cartier, Double C, bracelet jonc ouvert trois ors terminé par deux motifs de C pavés de diamants

Or, or gris et or rose 750, signé et numéroté 706077, D int. 6 cm, 20 g
1000/1500

200. Cartier, Double C, clips d'oreilles trois ors terminés par un motif de C pavé de diamants

Or, or gris et or rose 750, signés et numérotés 592147, 5 g
400/600

201. Cartier, Love, bracelet jonc ouvrant sertie de diamants

Or gris 750, signé et numéroté NZY652, taille 19, D int. 6 cm, 37 g, dans un écrin avec tournevis, avec son certificat d'authenticité
4000/6000

202. Cartier, Love, bracelet jonc ouvrant entièrement pavé de diamants

Or 750, signé et numéroté BSF719, taille 17, D int. 5.5 cm, 47 g
8000/12'000

203. Cartier, Love, bracelet jonc ouvrant sertie de diamants

Or 750, signé et numéroté KKQ491, taille 19, D int. env. 6 cm, 34 g, dans un écrin et avec tournevis
4000/6000

204. Cartier, Love, bague anneau sertie de trois diamants

Or rose 750, signée et numérotée QOU044, doigt 51-11, 8 g
600/800

205. Cartier, Juste un clou, bracelet jonc ouvrant à motif de clou pavé de diamants

Or rose 750, signé et numéroté BKE466, taille 16, D int. 5.5 cm, 29 g
8000/12'000

204



200



198



201



202



203



205



199



206. Cartier, boîte à cigarettes armoriée

Argent, L 18.5 cm, poids brut 900 g
2000/3000

207. Plat ovale armorié Turrettini

Etienne Terroux, Genève, XVIIIe s, argent,
L 70 cm, 2390 g
2000/3000

208. Chocolatière piriforme tripode

Châlons-en-Champagne, juridiction
de Reims, 1774-1780, argent XVIIIe s,
H 27 cm, 930 g
800/1200

**209. Ensemble de couverts à dessert
filet français armoriés postérieurement
Turrettini**

Paris XVIIIe et Genève début XIXe s,
vermeil, comprenant: 12 fourchettes,
12 cuillères et 12 couteaux, 1510 g
800/1200

**210. Paire de coupes d'époque
George III**

Probablement Wakelin & Garrard,
Londres 1802, vermeil, H 17 cm, 600 g
800/1200

211. Chevalier

Hanau, circa 1900, argent, H 28 cm, 470 g
300/500

212. Deux chevaliers

Neresheimer, Hanau, début XXe s,
argent, H 23 cm
1500/2000

213. Quatre crémiers vache

Allemagne et autre, l'une portant la
marque Cartier, argent, L de 11 à 18 cm,
930 g
3000/5000

**214. Grande bouilloire à décor de
rinçaux d'époque victorienne**

Garrard, Londres, 1870, H 44 cm, 3700 g
2000/3000





211



209



214

210



212



215. Service à thé à décor de putti

Hermann Schrader, Allemagne, argent 800, comprenant : théière, cafetière, sucrier, crémier, plateau, L 51 cm, 4400 g 2000/3000

216. Bol à punch de style George III à anses Lion

Birmingham, 1907, argent, D 33 cm, 2400 g 1500/2000

217. Paire de vases medicis à l'antique d'après celui de Warwick

Londres, 1914, Harris & Sons pour Asprey, vermeil, H 11 cm, 570 g 800/1200

218. Paire de grands saupoudroirs de style Louis XIV

Lional Alfred Crichton, Londres, 1914-1915, vermeil, H 26 cm, 1660 g 1000/1500

219. Jean Puiforcat (1897-1945)

Importante ménagère modèle Bayonne, Paris, modèle créé en 1924, argent, ébène et ivoire, comprenant : 42 fourchettes et 42 couteaux à dîner, 18 cuillères à soupe, 16 cuillères et 24 couteaux à entremets, 18 fourchettes et 18 couteaux à poisson, 16 cuillères à glace, 18 à thé, 4 salerons, 14 pièces de service, 11'600g. Provenance : vente Pierre Cardin – Rémi Le Fur, Paris, 17 juin 2008. 6000/8000

220. Fédor Chmetz (1884-1956)

Coupelle fleur à cinq pétales, signée et datée 1930, argent, D 12 cm, 160 g 300/500







**221. Centre de table cygnes d'époque
Elisabeth II**

Asprey, Londres, 1977, argent lesté,
L 52 cm
4000/6000

222. Suite de 12 verres à vin et 12 à eau

Asprey, Londres 1974-1982, argent,
5450 g
4000/6000

223. Douze flûtes à champagne

Asprey, Londres 1981-1982, argent,
2000 g
2000/3000





221

224. Service de verres, modèle Thistle
Saint Louis, cristal doré, comprenant :
8 verres à vin rouge, 8 à vin blanc, H 16.5
et 14.5cm
500/800

225. Service à dîner, modèle Montserrat
Paloma Picasso pour Villeroy & Bosch,
porcelaine, comprenant : 24 assiettes
à dîner, 12 à entremets, 12 creuses,
5 pièces (53 p)
500/700



ONLINE ONLY

2544 LOTS

Vente aux enchères

Lundi 16 septembre à 12h



3327



3348



3384



3375



3328



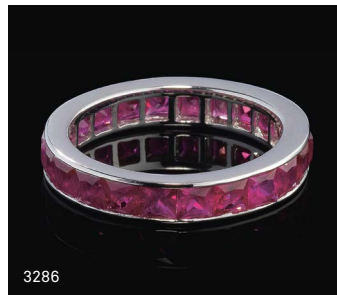
3498



3050



3248



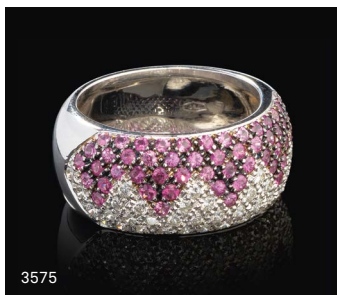
3286



3564



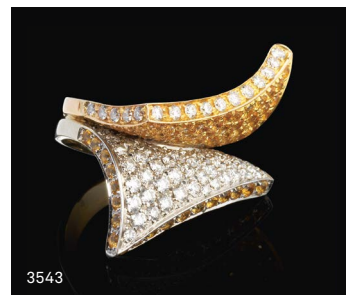
3569



3575



3580



3543



3667



3150



3576



3708



3592



3095



3227



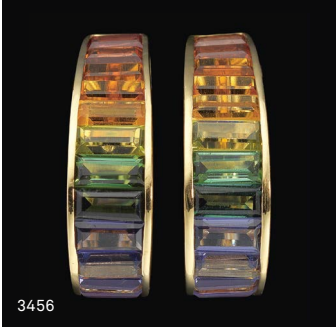
3447



3530



3282



3456



3509



3635



3634



3623



3648



3650



3720



3725



3633



3767



3771



3602



3619



3789



3667



3679



3706



3765



3718



3707



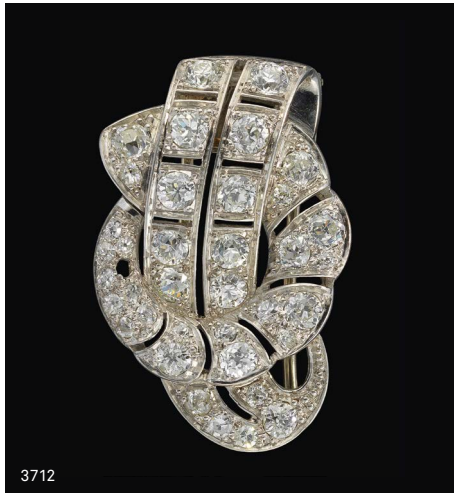
3715



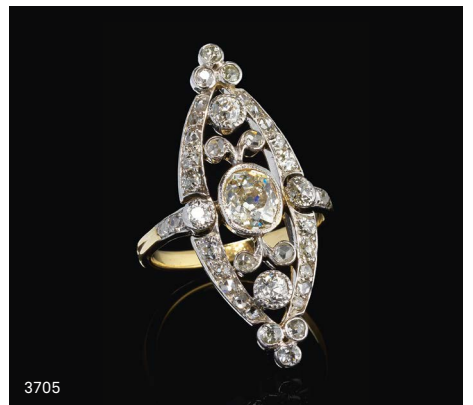
3631



3719



3712



3705



3741



3738



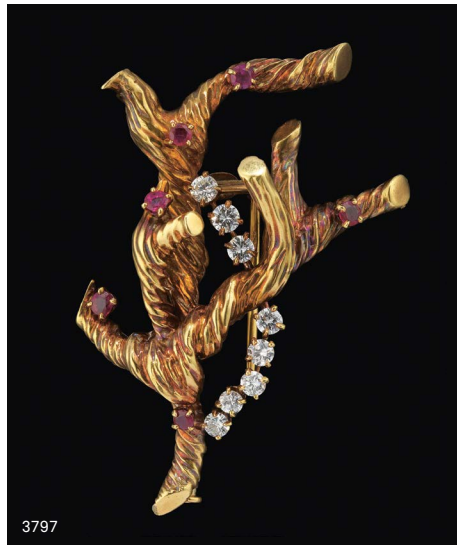
3734



3732



3791



3797



3731



3801



3854



3861



3898



3899



3892



3917



3895



3901



3902



3911



3919



4253



4231



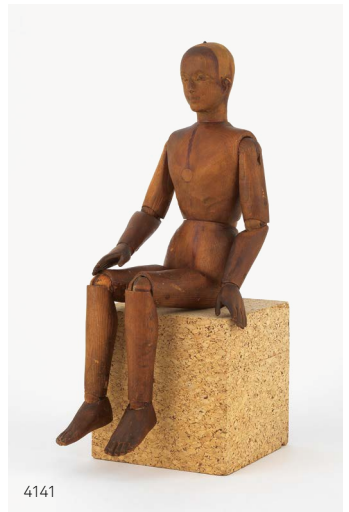
4130



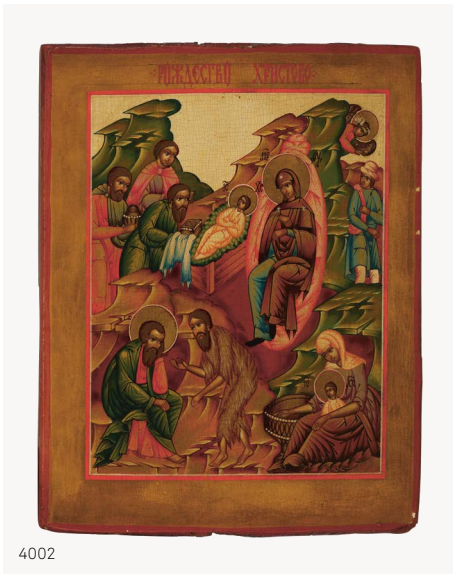
4139



4707



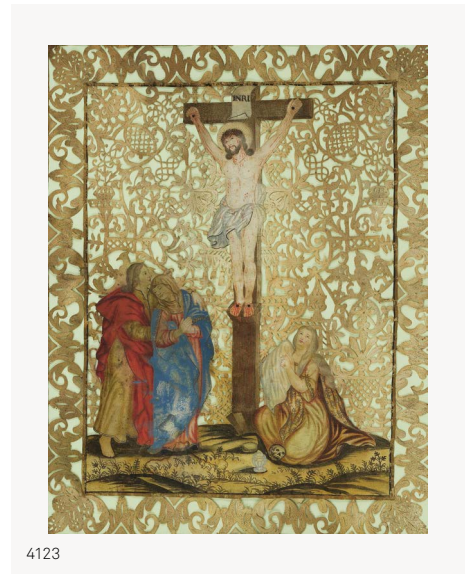
4141



4002



4008



4123



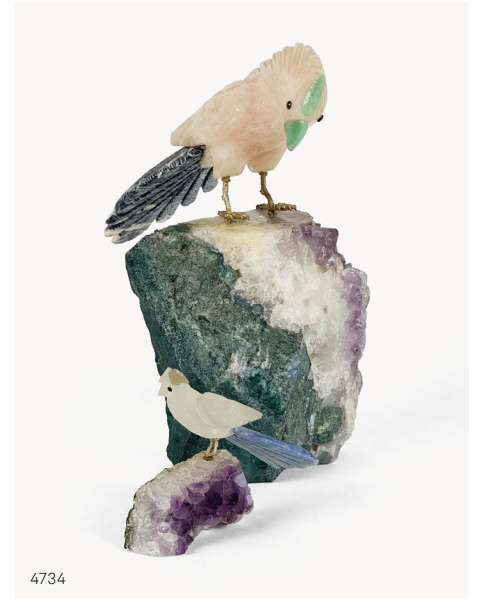
4860



4831



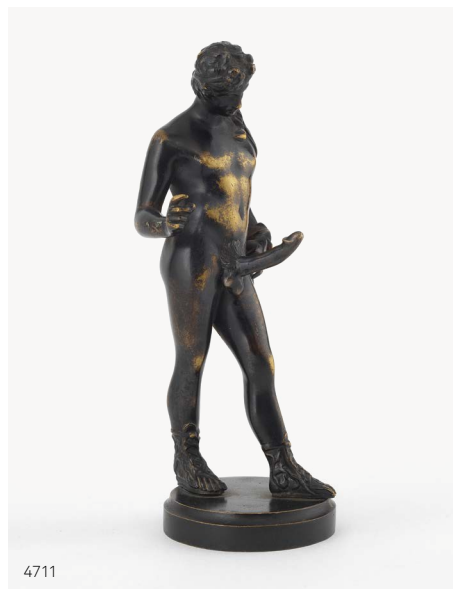
4143



4734



4788



4711



4402



3955



4889



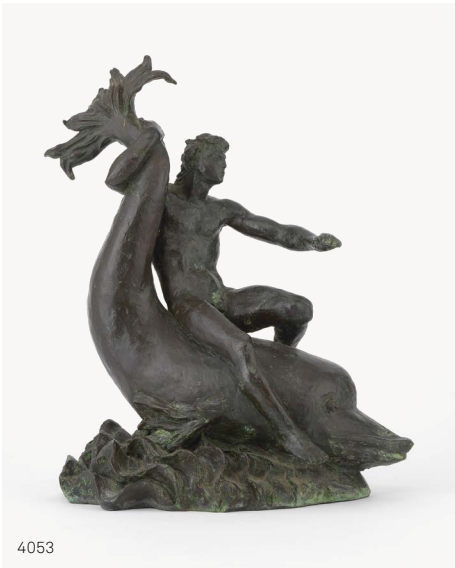
3961



4021



4052



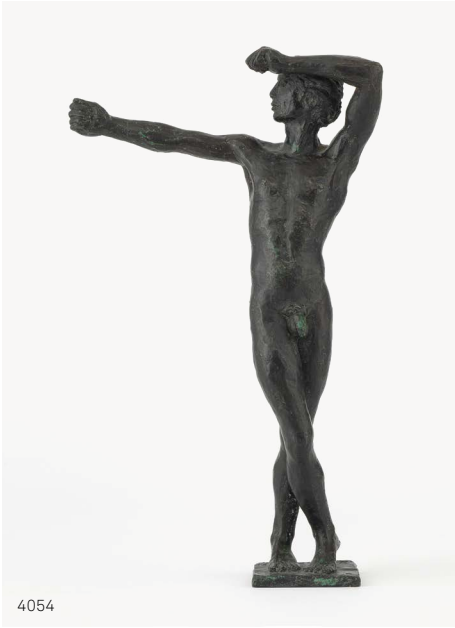
4053



4025



4023



4054



4034



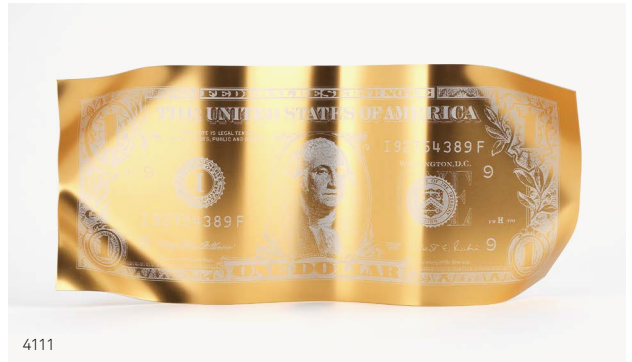
4083



4169



4109



4111



4069



4078



4313



4342



4385



4324



4325



4317



4323



4392



4415



4311



4352



4407



4368



4335



4365



4428



4443



4465



4427



4463



4467



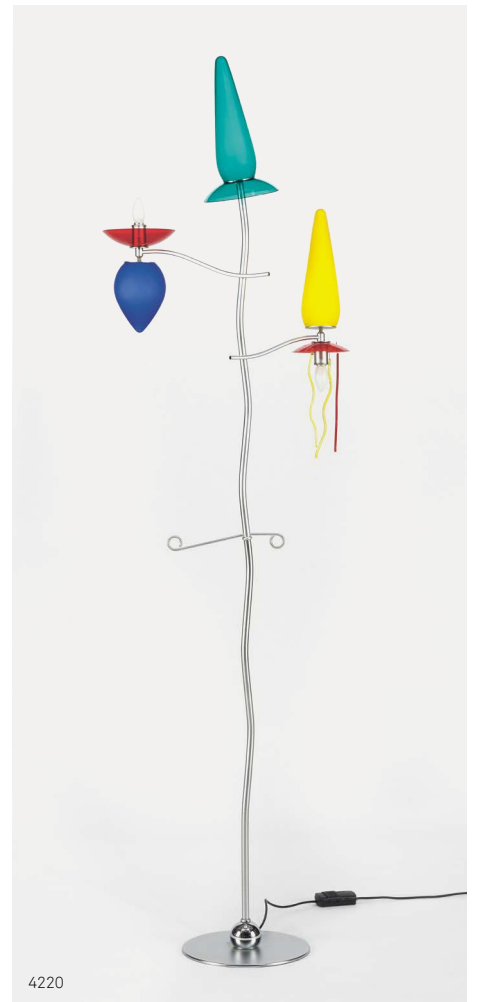
4474



4472



4461



4220



4476



4216



4462



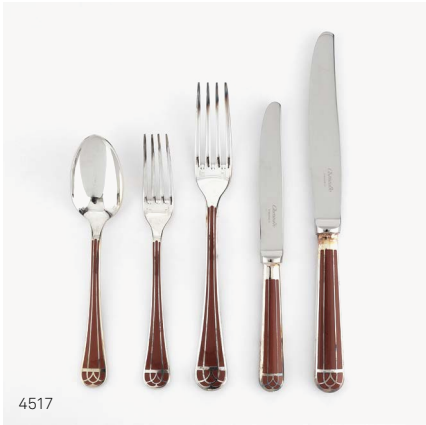
4424



4256



4627



4517



4522



4676



4667



4701



4500



4610



4526



4530



4646



4699



4590



4509



4597



4560



4505



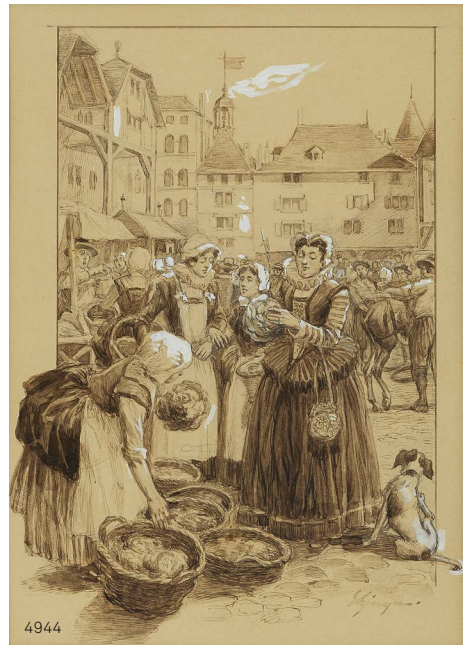
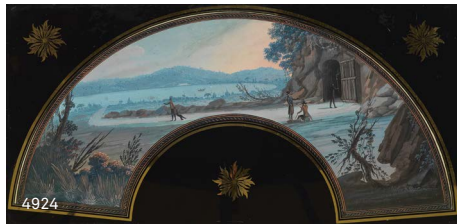
4657



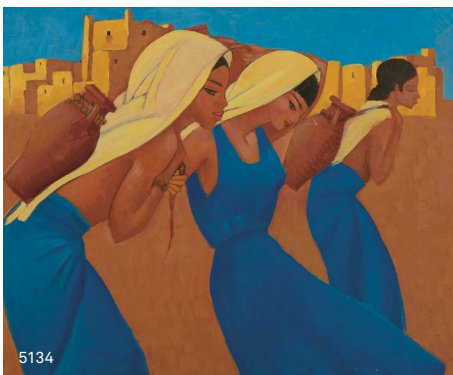
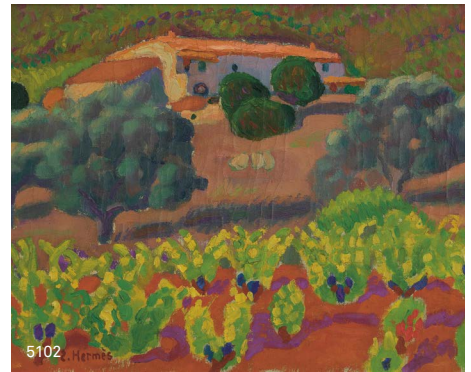
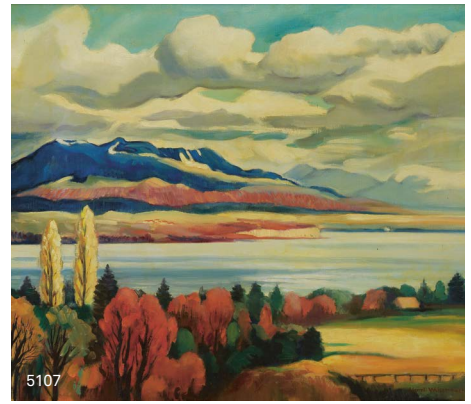
4642

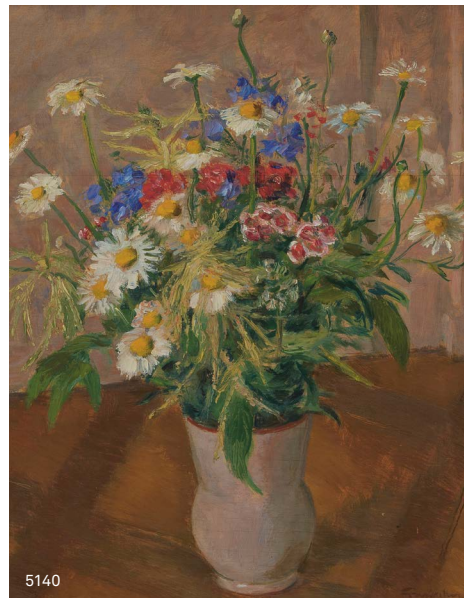
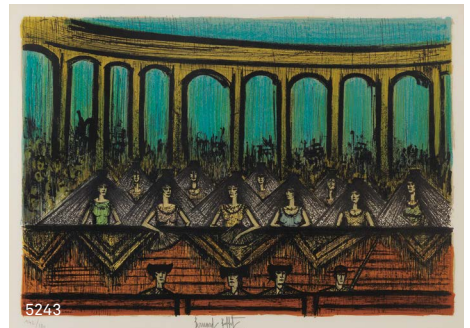


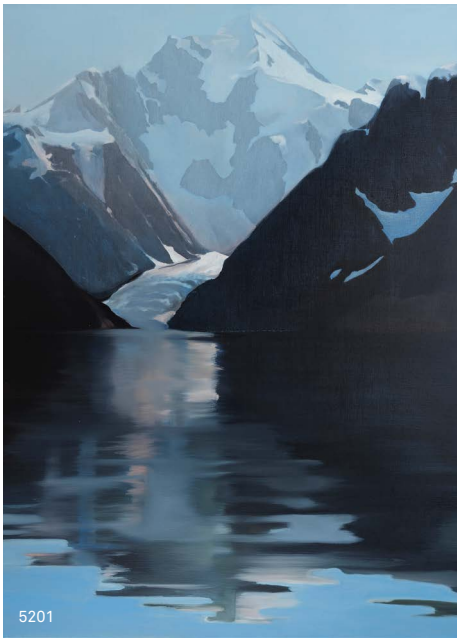
4697







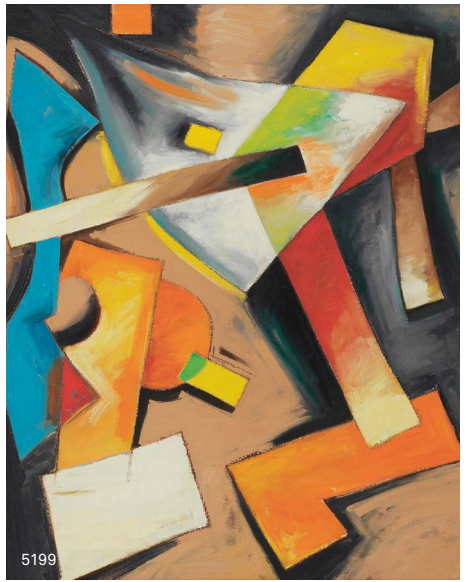




5201



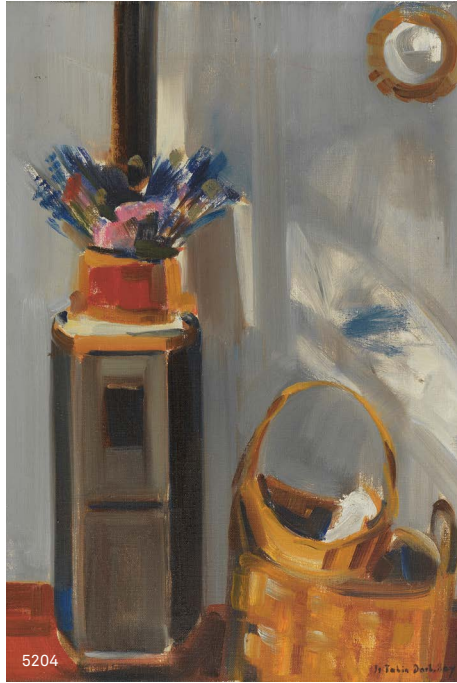
5296



5199



5233



5204



5206



5194



5195



4985



4983



4992



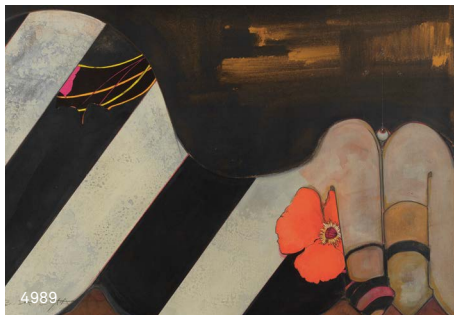
4981



5189



5190



4989



4999



5291



5333



5311



5355



5274



5376



5358



5432



4724



5532



5299



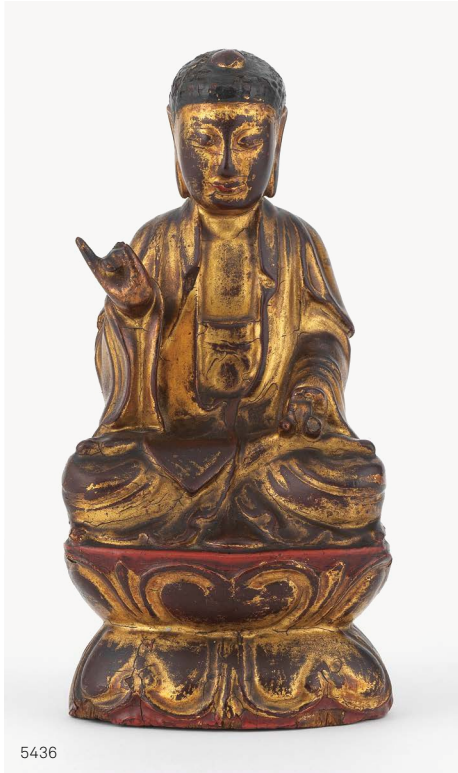
5387



5516



5523



5436



CONDITIONS DE VENTE

1. La vente a lieu strictement au comptant, en francs suisses, et sans garantie. Toutefois, pour permettre un déroulement rapide de celle-ci, il sera établi un bordereau pour chaque acheteur qui doit donner son identité lors de l'adjudication. Les bordereaux sont payables à la fin de chaque vacation.
2. L'adjudication sera prononcée en faveur du dernier enchérisseur. En cas de litige, l'adjudication est annulée et le lot est immédiatement remis en vente.
3. L'huissier judiciaire ou le commissaire-priseur ont le droit d'avancer les enchères, de séparer, joindre ou retirer n'importe quel lot, cela à son absolue discrétion. Dans le cas où un prix de réserve a été fixé par le vendeur, l'huissier judiciaire se réserve le droit d'enchérir pour le compte de ce dernier. Lorsqu'un prix de réserve n'est pas atteint, il sera passé à la criée du lot suivant par un simple coup de marteau.
4. Les surenchères doivent avoir lieu à haute voix ou par signe traduisant sans équivoque la volonté de surenchérir. L'huissier judiciaire se réserve le droit de refuser les enchères émanant d'acheteurs inconnus. Le montant minimum des surenchères est fixé à 10%. Toutefois, l'huissier judiciaire pourra modifier ce taux en l'annonçant préalablement.
5. L'acheteur paie une échute de 23% en sus du prix d'adjudication de chaque lot, plus la TVA de 8.1% sur cette échute. Les acheteurs passant par l'intermédiaire d'Invaluable LIVE paient 5% supplémentaires sur le prix d'adjudication. Pour les lots marqués d'un *, la TVA due par l'acheteur est calculée sur le prix d'adjudication augmenté de l'échute. Les acheteurs étrangers doivent se renseigner avant la vente et se conformer aux règles d'importation et d'exportation entre la Suisse et le pays de destination. Si le montant de TVA dépasse CHF 50, elle pourra être remboursée sur présentation des documents d'exportation validés par les douanes suisses.
6. Les objets sont mis aux enchères dans l'état dans lequel ils se trouvent au moment de l'adjudication. L'exposition permettant aux acheteurs de se rendre compte de l'état des objets, il ne sera admis aucune réclamation une fois l'adjudication prononcée.
7. Le catalogue a été rédigé avec soin en toute bonne foi. Les informations comprises dans le catalogue sont uniquement l'expression d'une opinion et ne constituent pas une garantie. Elles sont fournies à titre purement indicatif. Il en est de même des photographies, dimensions et poids. Aucun dommage n'est mentionné dans le catalogue. Des rapports sur l'état des objets, qui sont également fournis à titre indicatif, sont disponibles sur demande pour les lots dont l'estimation basse est supérieure à CHF 500.
8. Tout visiteur est responsable à concurrence de la moyenne des estimations, augmentée de la commission et de la TVA, des dommages qu'il cause aux objets ou lots exposés.
9. Les ordres d'achat sont exécutés avec soin et sans frais par les huissiers. Le formulaire est téléchargeable sur le site internet. Les ordres d'achat doivent être communiqués au moins 24h avant le début de la vente.
10. Les enchères par téléphone sont acceptées lorsque les acheteurs sont connus des huissiers judiciaires et que l'estimation basse du lot est égale ou supérieure à CHF 300. Genève Enchères décline toute responsabilité si elle ne parvient pas à joindre l'enchérisseur pour des raisons techniques ou autres. Le formulaire est téléchargeable sur le site internet.
11. Les profits et les risques passent à l'acheteur dès l'adjudication prononcée et les achats tombent sous l'entière responsabilité de l'acheteur; il ne devient toutefois propriétaire de l'objet qu'une fois le paiement complet effectué. L'acheteur sera lui-même chargé de faire assurer ses acquisitions et Genève Enchères décline toute responsabilité quant aux dommages que l'objet pourrait encourir et ceci dès l'adjudication prononcée. En cas de défaut de paiement dans les 3 jours, l'acheteur s'expose à des poursuites judiciaires et à l'annulation de la vente sur réquisition du vendeur après avoir été mis en demeure.
12. Les lots doivent être enlevés aux frais et risques de l'acheteur. Sauf accord contraire, aucun lot ne sera remis avant la fin de la vacation et avant le paiement total du prix. Les heures de remises des lots sont indiquées dans le catalogue. Les objets qui n'ont pas été retirés dans les 7 jours à compter du dernier jour de la vente seront envoyés dans un garde-meubles aux frais et risques de l'acheteur. Un montant de CHF 30 par lot et par semaine sera facturé, ainsi qu'un montant forfaitaire de CHF 100 de frais administratifs.
13. Le paiement peut être effectué en espèces, par virement bancaire, par carte de débit (PostCard et Maestro) ou de crédit (Visa et Mastercard). Pour ces dernières, un montant de 2% du total à payer sera ajouté à titre de participation aux frais perçus par l'émetteur de la carte. Genève Enchères se réserve le droit de refuser un paiement par carte de crédit. Les chèques ne sont pas acceptés.
14. Genève Enchères conserve le droit après la vente d'utiliser et de publier toutes les images (photographies, films, etc.) des objets vendus, notamment à des fins publicitaires.
15. Celui qui intentionnellement entrave ou fausse le libre jeu des enchères sera passible de peines de police.
16. Tout litige relatif à la vente sera soumis à l'application exclusive du droit suisse et à la juridiction des tribunaux du canton de Genève, quel que soit le domicile des parties.



ORDRE D'ACHAT

No de lot	Description	Montant maximum de l'offre en CHF (hors échute et TVA)
_____	_____	_____
_____	_____	_____
_____	_____	_____
_____	_____	_____
_____	_____	_____
_____	_____	_____
_____	_____	_____
_____	_____	_____
_____	_____	_____

Nom

Prénom

Adresse

Code postal, localité

Pays

Tél

Fax

Mobile

E-mail

Je confirme avoir pris connaissance
des conditions de vente et les accepter.

Lieu, date

Signature

Les ordres d'achat doivent parvenir
à Genève Enchères 48h avant la vente.

Genève Enchères

Rue de Monthoux 38
CH 1201 Genève
T +41 22 710 04 04
F +41 22 710 04 05
contact@geneve-encheres.ch
www.geneve-encheres.ch

Huissier judiciaire

Maître Jean Christin

Graphisme

Z+Z, www.zplusz.ch

Photographie

Raphaël Susitna,
www.raphaelsusitna.com

Remerciements

Merci à André, Anne-Claire, Cathy,
Delphine, Ivan, Louis, Ludovic,
Marion, Mattis, Michaela, Michèle,
Raffaele et Suzanne pour
l'aide qu'ils nous ont apportée.



Genève Enchères
Rue de Monthoux 38
CH 1201 Genève